

ОАО «Уралтрубпром»

Адрес: 623107, Свердловская область, г. Первоуральск, ул. Сакко и Ванцетти, 28
Фактический адрес: 623107, Свердловская область, г. Первоуральск, ул. Сакко и Ванцетти, 28
Телефон: +7 (3439) 297-502
Эл. почта: market@trubprom.com
Сайт: uraltrubprom.com
Директор: Архипов Георгий Афанасьевич

Информация о предприятии

Численность рабочего персонала: 1500
Численность РСС предприятия: 500
Штатная численность предприятия: 2000
Общая площадь производственных зданий (кроме открытых складов) в м2: 102 000

Ежемесячные производственные мощности

Общая : 17000 т/мес
Строительные конструкции : 17000 т/мес

Виды металлоконструкций

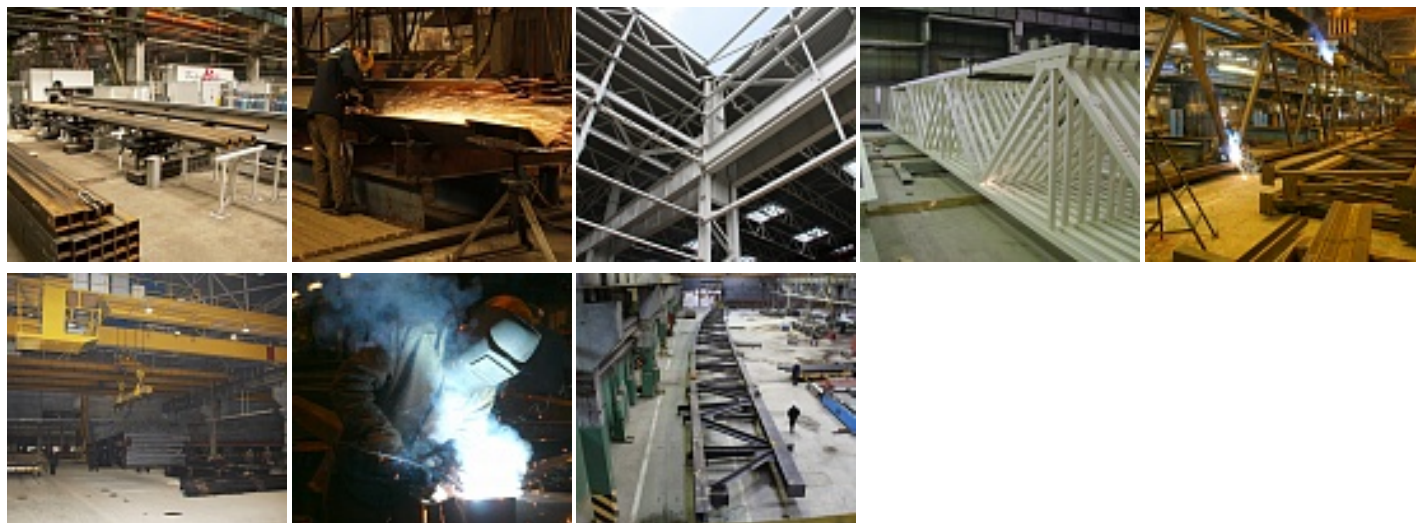
Строительные
Прочие металлоконструкции
Инфраструктурные
Профнастил

Производственные мощности

От 1000 тн до 5000 тн

Оборудование

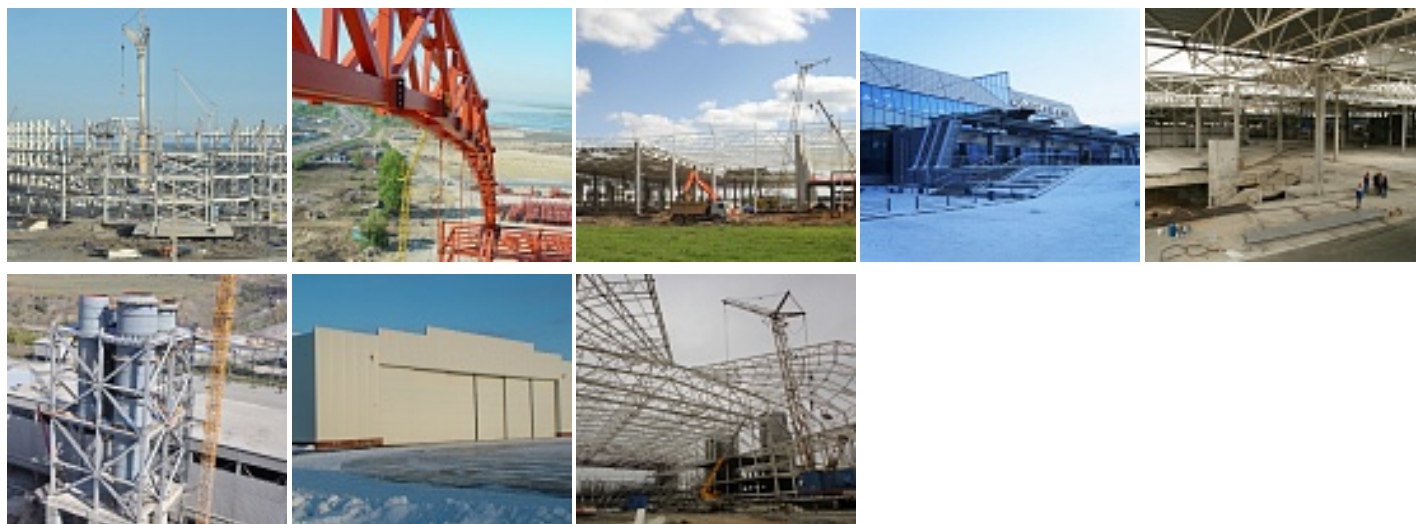
Уралтрубпром располагает современным высокопроизводительным и высокоточным оборудованием известных фирм FICER (Италия), MAZAK (Япония), DUEMAS (Великобритания), PIEMME (Италия) и других.



Объекты

Для ледового стадиона в Хабаровске компания изготовила из профильных труб стальные арки пролетом 99 метров, для олимпийской малой ледовой арены в Сочи - сборно-разборные стальные конструкции каркаса.

Также конструкции смонтированы на таких объектах как: международный терминал аэропорта Кольцово (г. Екатеринбург), "Лого-парк" (г. Верхняя Пышма), ледовый дворец "Марий Эл" (г. Йошкар-Ола), логистический комплекс "Магнит", Свердловская область



География объектов

Объекты, на которые "Уралтрубпром" поставлял и монтировал металлоконструкции, которые находятся в различных городах России:

-
- Промышленное строительство
 - Жилищное строительство
 - Сельское хозяйство
 - Социальное строительство
 - Модульное строительство