



АО «ЧЗМК»

Адрес: 454139, г. Челябинск, ул. Новороссийская, 46
Фактический адрес: 454139, г. Челябинск, ул. Новороссийская, 46
Телефон: +7 (351) 2006239, доб. 19808
Эл. почта: info@metcon.ru
Сайт: www.metcon.ru
Директор: Меринов Аркадий Владимирович

Информация о предприятии

Численность рабочего персонала: 1200
Численность РСС предприятия: 500
Штатная численность предприятия: 1700
Общая площадь производственных зданий (кроме открытых складов) в м2: 100000

Ежемесячные производственные мощности

Общая : 60000 т/мес
Строительные конструкции : 60000 т/мес

Виды металлоконструкций

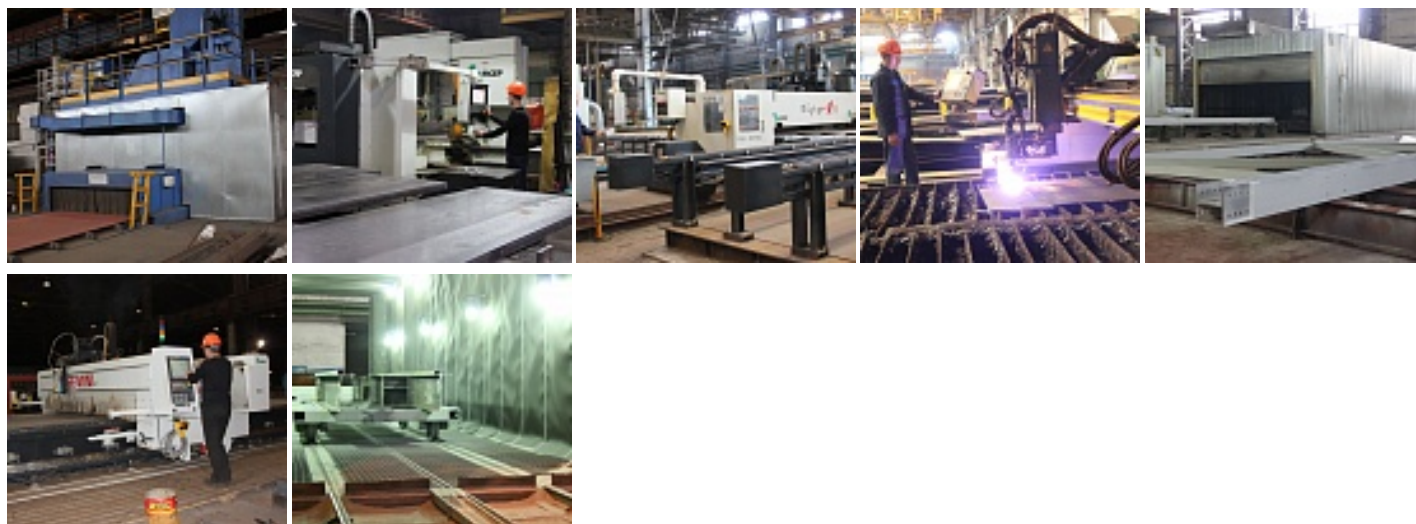
Строительные
Сварная балка
Мостовые
Опоры ЛЭП, башни, мачты

Производственные мощности

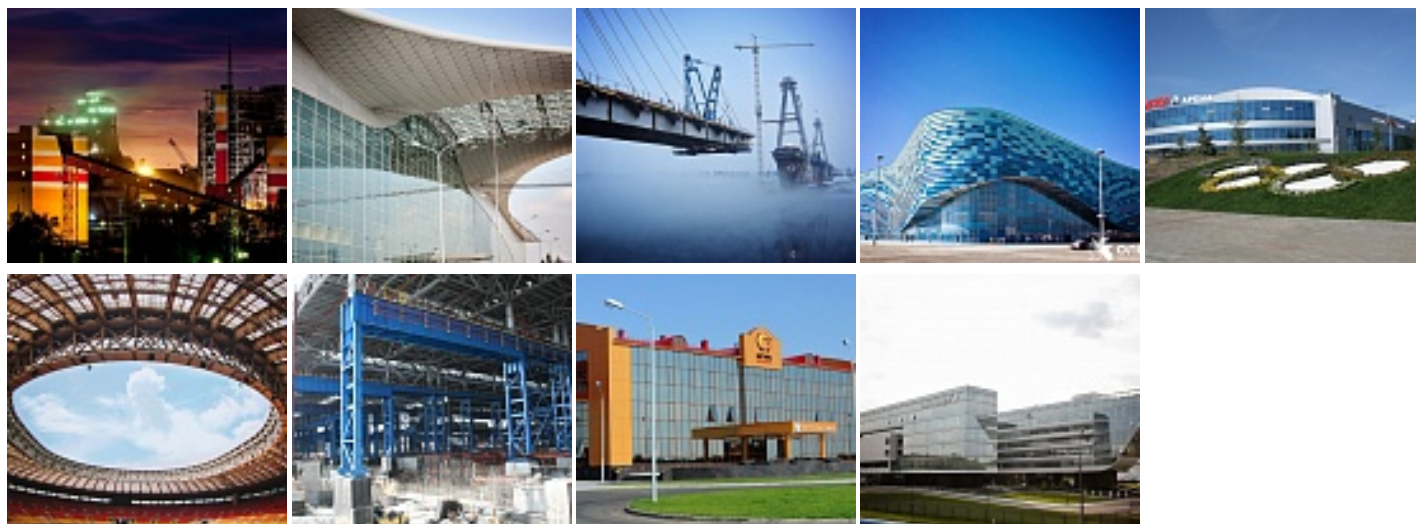
От 1000 тн до 5000 тн

Оборудование

дробеметные установки «Schlick» и «Rösler» для очистки входящего металлопроката
автоматические линии «Ficer» для резки и сверловки металлопроката
газорезательные и плазменные машины «ESAB»
сушильные камеры
плазменные машины «Gemini»
дробеструйные камеры, позволяющие обрабатывать конструкции до степени очистки Sa2,5 и выше (по ГОСТ 2789-73)



Объекты



География объектов

Территория РФ, ближнее и дальнее зарубежье

Аттестация и сертификация

Количество аттестованных сварщиков:

Сертификат: более 90%

Промышленное строительство

Жилищное строительство

Сельское хозяйство

Социальное строительство

Объекты нефте-газовой отрасли