

ООО «СПК-Чимолаи»

Адрес: 454010, г. Челябинск, ул. Енисейская, д. 8

Фактический адрес: 454010, Россия, Челябинск, ул. Енисейская 52 А/Я 21 96

Телефон: +7 (351) 216-81-31

Эл. почта: document@jvk-cimolai.ru

Сайт: jvkс.ru

Директор: Бедин Александр Викторович

Информация о предприятии

Численность рабочего персонала: 520

Численность РСС предприятия: 350

Штатная численность предприятия: 870

Общая площадь производственных зданий (кроме открытых складов) в м2: 33000

Ежемесячные производственные мощности

Общая : 3500 т/мес

Виды металлоконструкций

Строительные

Сварная балка

Мостовые

Опоры ЛЭП, башни, мачты

Прочее

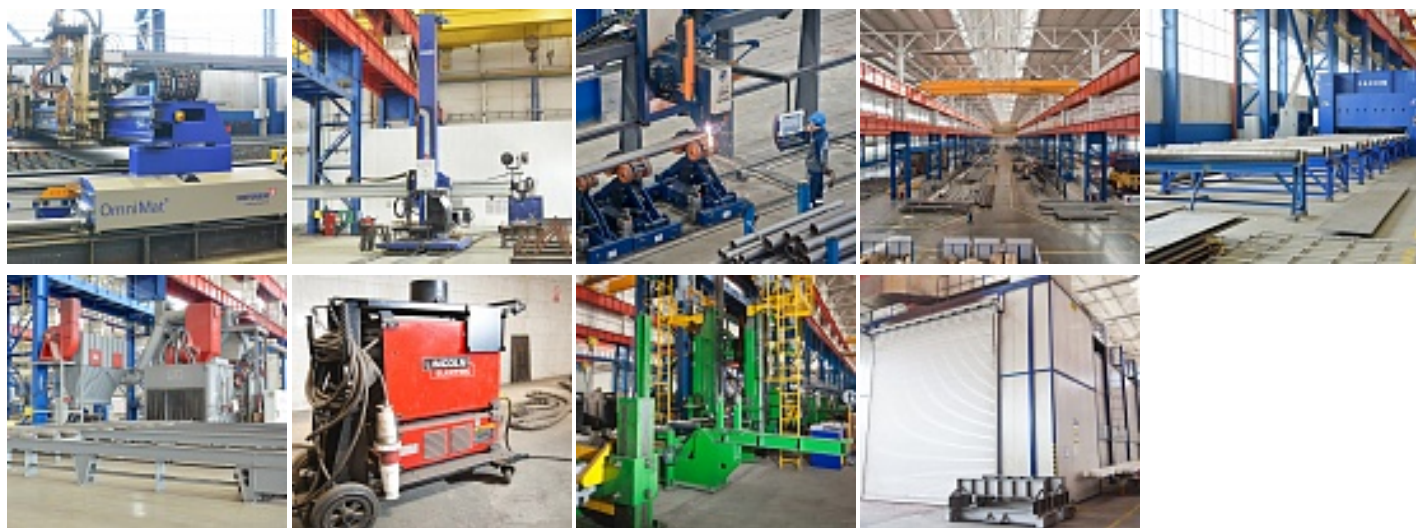
(производство сварных балок промышленного назначения для объектов нефтегазовой индустрии (на шельфе) и кораблей)

Производственные мощности

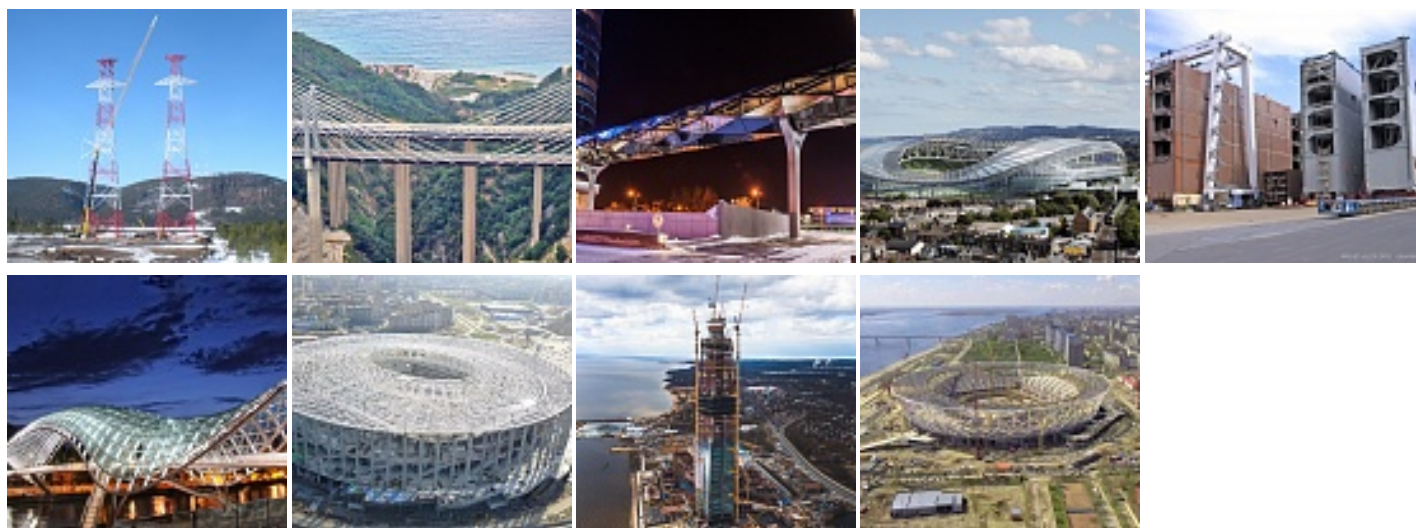
От 1000 тн до 5000 тн

Оборудование

СПК-Чимолаи- обладает самым современным парком оборудования для выполнения заказов любой сложности



Объекты



География объектов

Металлоконструкции, изготовленные "СПК-Чимолаи" и Cimolai S.p.A. используются в объектах, расположенных как по всей территории РФ, так в объектах, расположенных в дальнем зарубежье.

Аттестация и сертификация

Аттестация технологии сварочного производства

Сертификат: Саморегулируемая организация Некоммерческое Партнерство Национальное Агентство Контроля Сварки (НАКС) МП (ПТО п.п. 1,14) №АЦСТ-69-01546 до 24.02.2020 АФ (ПТО п.п. 1,14) №АЦСТ-69-01546 до 24.02.2020 МП (СК п.п. 1) №АЦСТ-11-03176 до 09.07.2019 АФ (СК п.п.1) №АЦСТ-69-01537 до 05.02.2020 МП (КСМ п.п.1) №АЦСТ-11-03352 до 16.12.2019 КСО (СК п.п. 1) №АЦСТ-69-01562 до 09.07.2019

Аттестация сварочного оборудования

Сертификат: НАКС МП - 54 сварочных полуавтоматов (источники питания SPEEDTEC 500 S с подающим механизмом PF 42) АФ - Установка для сварки балок СИМО1201L (4 источника питания AC/DC 1000 SD POWER WAVE с 4 сварочными головками MAXSA 22&29) Установка «консоль сварочная универсальная типа МРНРС 60 (2 источника питания AC/DC 1000 SD POWER WAVE с 2 сварочными головками MAXSA 22&29) 2 Сварочных трактора ТС - 1000-1 с источниками питания ЭЛЛОЙ МС-1001А1 КСО - Установка ELOTOP 1720, Установка DAI 3300

Количество аттестованных сварщиков:

Сертификат: МП - 29 чел АФ - 9 чел КСО - 6 чел НАКС ООО «ЦПС «Сварка и контроль»

Наличие собственной, аккредитованной, аттестованной лаборатории

Сертификат: ЛНК - Независимый орган по аттестации лабораторий неразрушающего контроля ООО «ЦПС «Сварка и контроль» Испытательная лаборатория - Федеральная служба по аккредитации ЛНК - № 87А150111 до 30.04.2018г. Испытательная лаборатория - Аттестат аккредитации №РОСС RU.0001.224С76 выдан 13.08.2015г.

Сертификация системы менеджмента качества

Сертификат: МС ИСО 9001:2008 TÜV SÜD Сертификат действует с 07.10.15 по 11.05.17 № 12 100 38448\04 TMS

Промышленное строительство

Жилищное строительство

Сельское хозяйство

Социальное строительство

Объекты нефте-газовой отрасли

Модульное строительство