

Адрес: 664053, РФ, г. Иркутск, ул. Розы Люксембург, 222, оф 04, 05. а/я 38
Фактический адрес: 664053, РФ, г. Иркутск, ул. Розы Люксембург, 222, оф 04, 05.
Телефон: +7 (3952) 485308
Эл. почта: zavod@km38.ru
Сайт: km38.ru
Сайт: www.km38.ru
Директор: Маурер Андрей Владимирович

Информация о предприятии

Численность рабочего персонала: 85
Численность ПСС предприятия: 10
Штатная численность предприятия: 95
Общая площадь производственных зданий (кроме открытых складов) в м2: 1824

Ежемесячные производственные мощности

Общая : 500 т/мес

Виды металлоконструкций

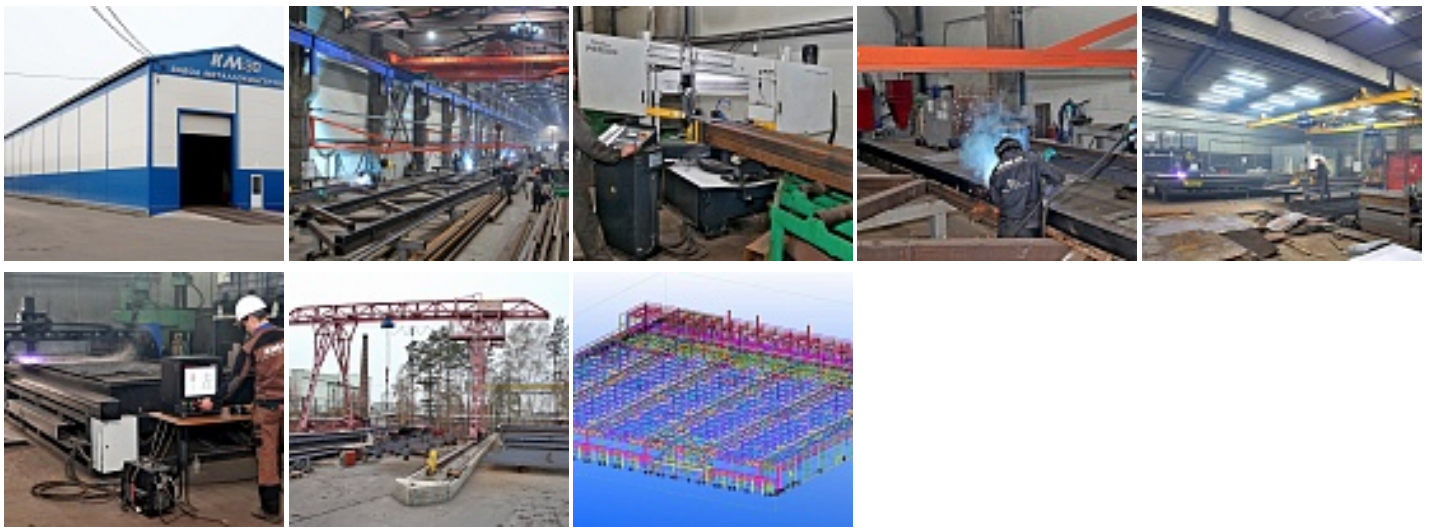
Строительные
Прочие металлоконструкции
Мостовые
Емкости из металла

Производственные мощности

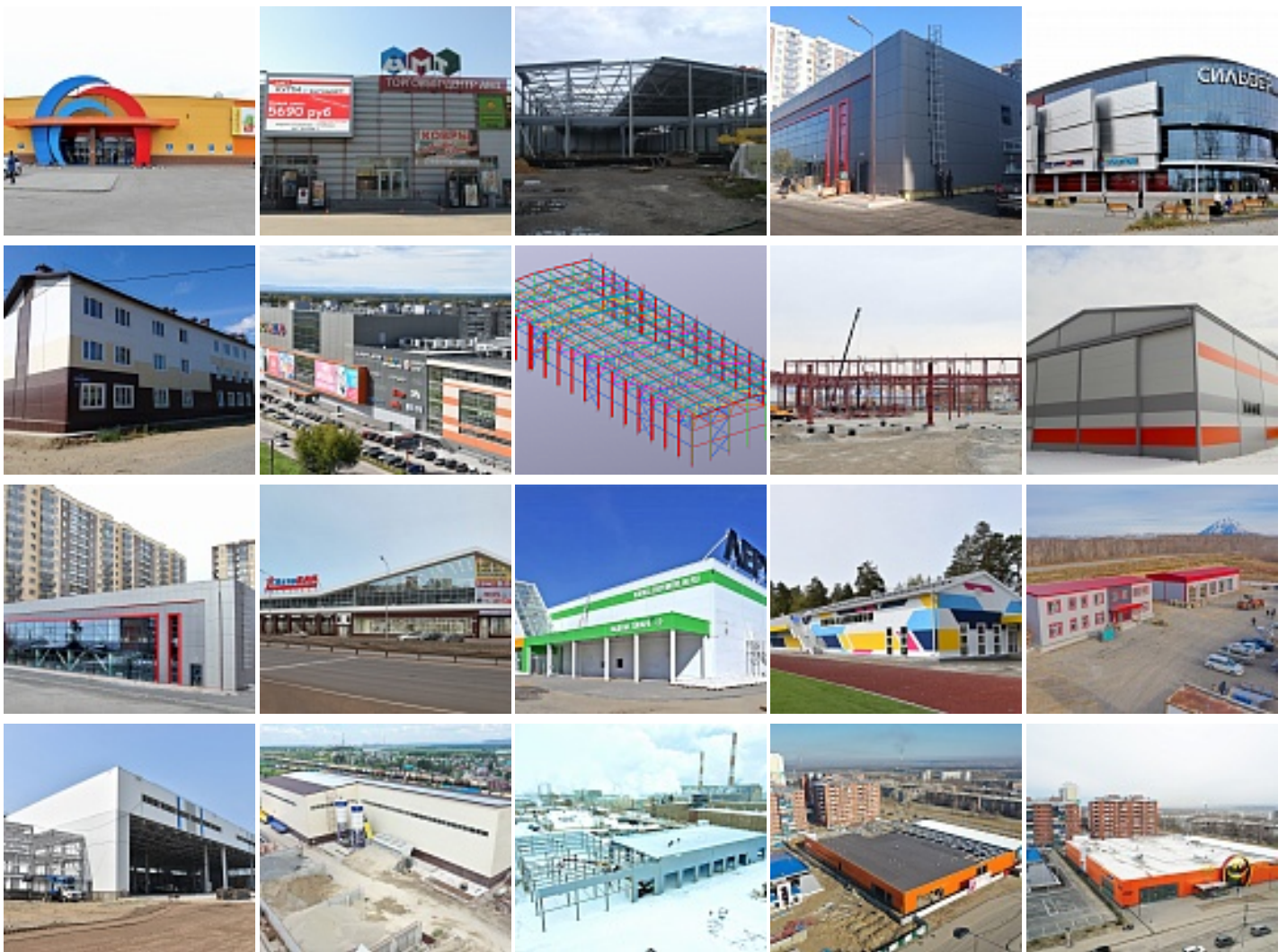
От 300 до 500 тн

Оборудование

1. Цех обработки листового металлопроката.
 - Станок плазменной резки с ЧПУ-управлением Hypertherm с возможностью резки стального листа толщиной до 80 мм.
 - Гидравлический листогибочный станок
 - Вертикально-сверлильный станок
 - Радиально-сверлильный станок
 - Пресс гидравлический
 - Вальцовочные станки для гибки листового металлопроката для резервуаров либо других радиальных конструкций
2. Цех сборки и сварки металлоконструкций
 - Пила ленточная полуавтоматическая PEGAS
 - Пила ленточная Jet
 - Восемь сварочных постов на основе сварочного полуавтомата ESAB
 - Сверлильно-отрезная линия DANOBAT T3CH 40/30+CPI 54/41DI
3. Покрасочная камера
 - Покрасочная камера 22*6*3
 - Аппараты безвоздушной покраски Wagner
 - Аппарат безвоздушной покраски Testover
4. Открытая площадка для крупногабаритной сборки
5. Токарно-фрезерный цех
 - Токарные станки под разные задачи
 - Фрезерные станки
 - Пресс гидравлический



Объекты



География объектов

Все объекты реализованы в СФО, большинство в г. Иркутске.

Аттестация и сертификация

Общее количество баллов по чек-листу

53

Текст

Информация актуальна на 15.01.2025.

Страница 2/3

ОТ и ТБ -12 баллов Входной контроль (металлопрокат, сварочные материалы, ЛКМ, крепеж) - 6 баллов
Заводское КБ - 3 балла заготовительный участок - 4 баллов сборо-сварка, служба гл.сварщика - 8 баллов ОТК
- 4 баллов контрольные сборки - 2 балла защита от коррозии - 7 баллов готовая конструкция - 3 балла СМК,
передача данных, доп.опции - 4 баллов

Аттестация технологии сварочного производства

Сертификат: Национальное агентство контроля сварки (свидетельство № АЦСТ-100-02076 от 06.08.2020г.) о готовности организации к применению аттестованной технологии сварки в соответствии с требованиями РД 03-615-03.

Аттестация сварочного оборудования

Сертификат: Национальное агентство контроля сварки (свидетельства № АЦСО-90-00543 и № АЦСО-90-00544 от 08.09.2020г.) об аттестации сварочного оборудования.

Количество аттестованных сварщиков: 5

Сертификат: НАКС Неаттестованных сварщиков 7 чел. 4 универсальных поста сборо-сварки, 4 варщика в смене 1 сборщик на 2 поста

Наличие собственной, аккредитованной, аттестованной лаборатории

Сертификат: Свидетельство об аттестации неразрушающего контроля № 70А170424 от 06.11.2019г.

Сегменты строительства

Жилищное строительство

Жилищное строительство (дома, гостиницы, общежития).

Количество проектов: 1

Краткое описание: жилой дом по Федеральной программе «Переселение из ветхого и аварийного жилья», S 2 000 м2, 110 тонн