

ООО «Сибирский завод металлических конструкций (СЗМК)»



80

Адрес: 654034, РФ г. Новокузнецк, шоссе Кузнецкое, д.9
Фактический адрес: 654034, РФ г. Новокузнецк, шоссе Кузнецкое, д.9
Телефон: +7 (961) 710 0203
Эл. почта: sichev.eg@oksshs.ru
Сайт: szmk-nk.com
Директор: Сычев Егор Георгиевич

Информация о предприятии

Численность рабочего персонала: 521
Численность РСС предприятия: 135
Штатная численность предприятия: 656
Общая площадь производственных зданий (кроме открытых складов) в м²: 22 400м²

Ежемесячные производственные мощности

Общая : 12800 т/мес

Виды металлоконструкций

Строительные
Мостовые
Емкости из металла
Опоры ЛЭП, башни, мачты

Производственные мощности

От 1000 тн до 5000 тн

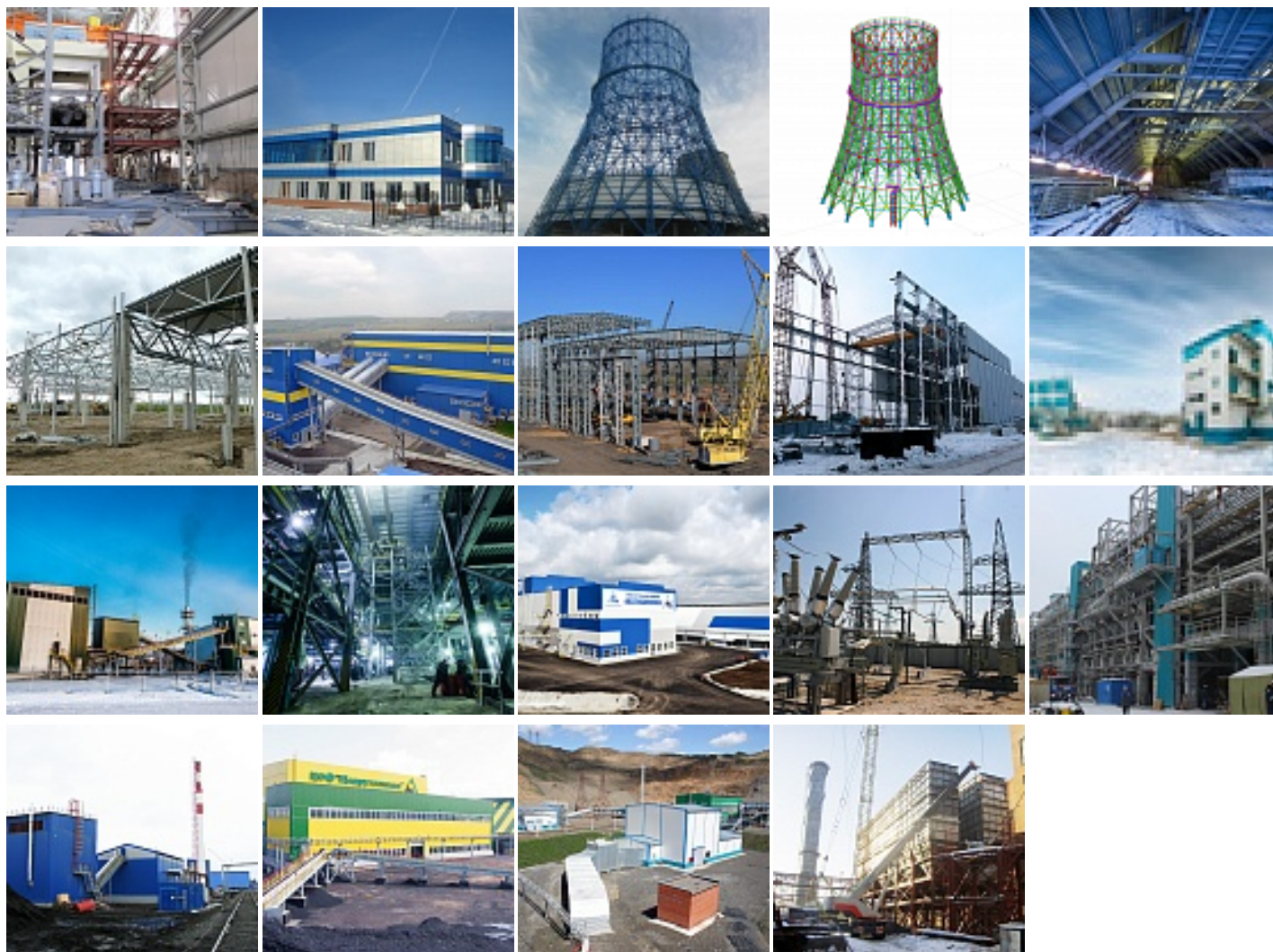
Оборудование

ЧПУ «Ficer» модель VICTORY 11
"PEGAS" модель 235x315 SHI-F
«PEGAS» модель 235x315 SHI-F
Линия по обработке строительного профиля Peddinghaus 1100
Линия с ЧПУ для обработки уголков, полос и швеллеров FICER мод. HP16T6
Ficer EXCALIBUR 12 1201DE
Гидравлическая гильотина «GASPARINI» Модель 4020
Гидравлическая гильотина «ACL» 16x3200
Пресс ножницы Ficer 1105N
МТР "Кристалл №1"
МТР "Кристалл №2"
МТР "Кристалл №3"
МТР "Кристалл №4"
МТР "Кристалл №5"
МТР "Кристалл №6"
Линия для обработки листов с ЧПУ "Ficer" модель Tiro A31
Приводная ручная машина для резки KOIKE IK-12 Max 3
Ficer TIPO A25LG
«Ficer» модель DZB 1001
Настольный сверлильный станок модель E-2020F/400
Универсальный вертикально-сверлильный станок модель 2A 135
Радиально-сверлильный станок модель 2С 550А
Ленточная пила KASTO twin U 4
Ленточная пила Bomar transverse 610.440 DGH
Координатно-сверлильный центр Ficer P 112D

Автоматическая линия свеления и резки Ficer 1003 DDB
 Гибочный пресс «GASPARINI» Модель X-PRESS 150
 Круглогибочный станок «FACCIN» Модель 4HEL 3128
 Машина листогибочная трехвалковая серии ИБ модель ИБ 2220В
 Универсальный шинотрубогиб Модель УШТМ 2
 Машина трубогибочная ИВ 3428
 Приводные комбинированные пресс-ножницы Модель С 229А
 4-х валковый гибочный станок "BIKO-B4 3141"
 Кулачковый пресс усилием 300 тс
 Просечно-вытяжной станок ET-2145
 Установка для сварки балок SCI 2000/11
 Установка для сварки балок MWF 2500
 Стан для правки двутавровой балки "FMS-3280"
 Кромкофрезерный станок ХВJ-6
 Торцефрезерный станок DX 1520 Модель ТХ32А
 Универсальный консольно-фрезерный станок 6Т83Г-29 (горизонтально-фрезерный)
 Специализированный фрезерный консольный станок ВМ127М (вертикально-фрезерный)
 Резьбонарезной станок REMS Унимат 75
 Листопрямляющая машина W43S-6x1600
 Станок токарно - винторезный мод. 1К62Д
 Станок токарно - винторезный с устройством винтовой индикации 1М63БФ101
 Станок плоскошлифовальный с прямоугольным столом и горизонтальным шпинделем ЗЛ722В
 Гидрофицированный поперечно-строгальный станок Модель 7М36
 Станок токарно-винторезный повышенной точности Модель МК6056
 Токарно-винторезный станок CU-800
 Рольганговая дробемётная установка RÖSLER RRB 22/5
 Рольганговая дробемётная установка RÖSLER RRB 34/6 (в составе автоматической покрасочной линии)
 Камера с пескоструйной установкой GETRASUR
 Автоматическая линия покраски металлических конструкций RÖSLER
 Сварочные полуавтоматы - 32шт.



Объекты



География объектов

Все округа РФ

Аттестация и сертификация

Общее количество баллов по чек-листу

80

Текст

ОТ и ТБ -11 баллов входной контроль (металлопрокат, сварочные материалы, ЛКМ, крепеж) - 8 баллов заводское КБ - 4 балла заготовительный участок - 7 баллов сборо-сварка, служба гл.сварщика - 15 баллов ОТК - 6 баллов контрольные сборки - 2 балла защита от коррозии - 13 баллов готовая конструкция - 3 балла СМК, передача данных, доп.опции - 11 баллов

Количество аттестованных сварщиков: 24

Сертификат: аттестованных по НАКС - 24 чел. Всего сварщиков - 42 чел. Всего сборщиков - 22 чел.

Сертификация соответствия качества продукции

Сертификат: OHSAS 18001:2007 22.07.2018г.

Внедрение систем управления производством

Сертификат: ИСО 14001-2007 22.07.2018г.

Промышленное строительство

Объекты нефте-газовой отрасли