



ГРУППА
КУЗНЕЦКИЕ
МЕТАЛЛКОНСТРУКЦИИ

ООО «Кузнецкие металлоконструкции»

Адрес: 654005 Россия, Кемеровская область, г.Новокузнецк, ул.Чайкиной, 21 А, корпус 6
Фактический адрес: 654005 Россия, Кемеровская область, г.Новокузнецк, ул.Чайкиной, 21 А, корпус 6
Телефон: 8 (3843)32-42-66,32-42-56
Эл. почта: km@km-group.ru
Сайт: km-group.ru
Директор: Индык Лев Юдович

Информация о предприятии

Численность рабочего персонала: 481
Численность РСС предприятия: 231
Штатная численность предприятия: 996
Общая площадь производственных зданий (кроме открытых складов) в м2: 30000

Ежемесячные производственные мощности

Общая : 15000 т/мес
Строительные конструкции : 1000 т/мес
Мостовые конструкции : 4000 т/мес
Ограждающие конструкции : 2000 м2/мес
2000т т/м2/мес

Виды металлоконструкций

Строительные
Прочие металлоконструкции
Сварная балка
Мостовые
Опоры ЛЭП, башни, мачты
Прочее
(Элементы машиностроительного оборудования (мосты крановые, кожухи электролизёров и тд.))

Производственные мощности

От 1000 тн до 5000 тн

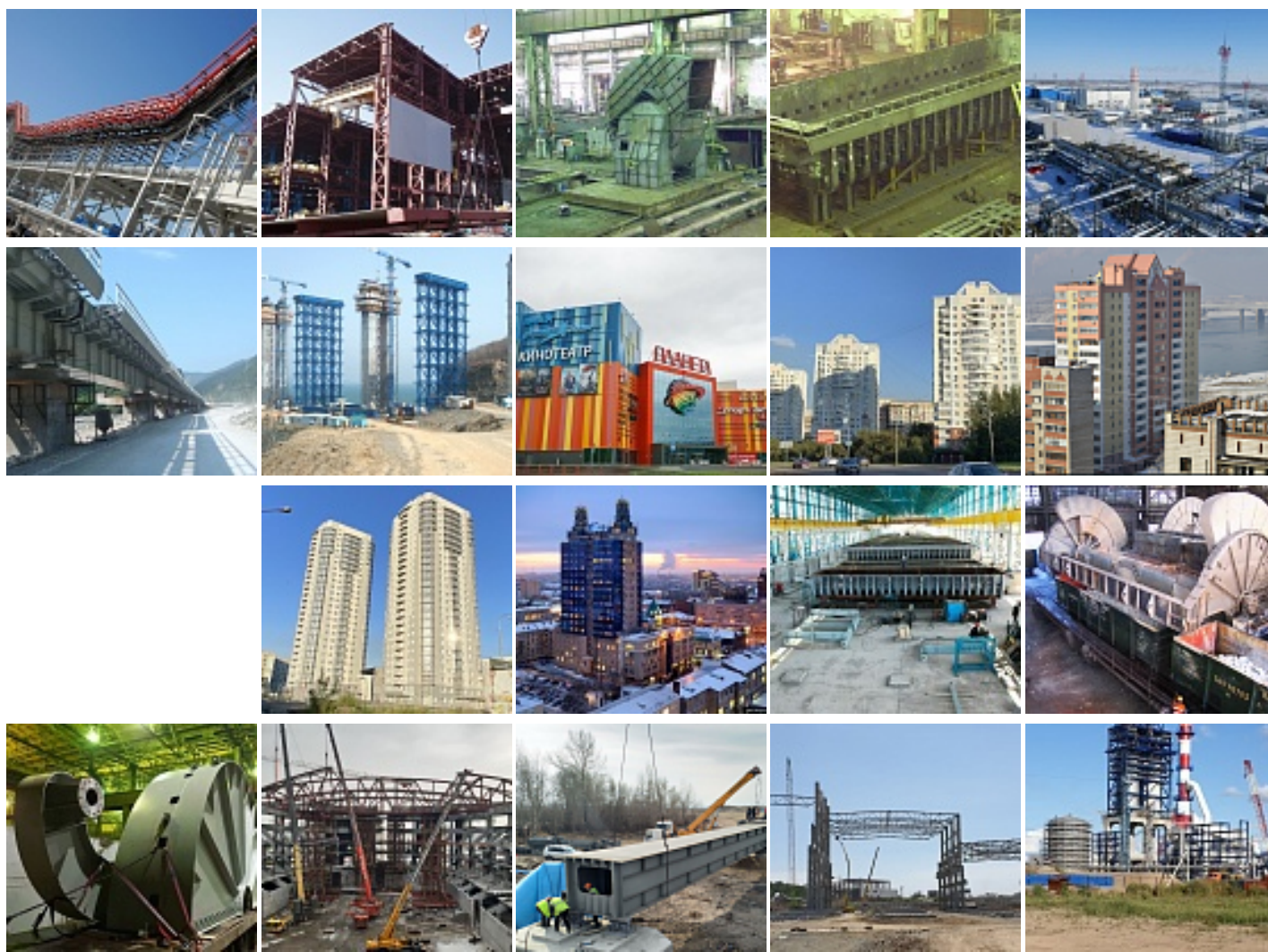
Оборудование

Технические возможности завода: Механическая и термическая правка металлопроката;
-Дробеметная очистка листового и сортового металлопроката;
-Кислородная и плазменная резка листового проката на машинах с ЧПУ;
-Гильотинная резка листового проката;
-Сверление и пробивка отверстий в листовом прокате на линиях с ЧПУ;
-Нанесение маркировки и гравировки на линиях с ЧПУ;
-Распиловка сортового металлопроката на ленточнопильных станках с ЧПУ;
-Сверление сортового металлопроката на линиях с ЧПУ;
-Механическая резка и пробивка отверстий в швеллерах и уголках на линиях с ЧПУ;
- Кислородная и плазменная фасонная резка сортового металлопроката на роботизированной линии с ЧПУ;
-Гибка листового металлопроката на листогибочных прессах;
-Вальцовка листового металлопроката;

- Продольное, торцевое фрезерование, фрезерование плоскости листового и сортового металлопроката;
- Подготовка кромок под сварку (фрезерованием, скалыванием, термически);
- Изготовление сварной двутавровой балки.



Объекты



География объектов

Поставка металлоконструкций преимущественно осуществляется в Центральный, Северо-Западный,

Информация актуальна на 27.04.2026.

Аттестация и сертификация

Аттестация технологии сварочного производства

Сертификат: СК (п.1) МП СК (п.1) АФ КСМ (п.1) АФ КСМ (п.1) МП НАКС АЦСТ-90-01245, 01.11.2025
АЦСТ-90-01246, 01.11.2025 АЦСТ-43-01032, 18.08.2026 АЦСТ-43-01033, 18.08.2026

Аттестация сварочного оборудования

Сертификат: МП-10 п/авт АФ – 3 авт РД – 1 ед НАКС АЦСО-88-0549/40, 21.10.23 АЦСО-89-03410/17, 09.10.23
АЦСО-35-00906, 23.12.22 АЦСО-35-01033/1-4, 11.02.23 АЦСО-35-01032/1-4, 11.02.23 АЦСО-35-01030/1-8,
28.12.22 АЦСО-35-01029/1-8, 28.12.22

Количество аттестованных сварщиков: 28

Сертификат: РД-2чел, МП-19чел, АФ-4 чел, МПГ-3чел. НАКС ПТО (п.1,7,14), МО (п.1,3), СК (п.1), КСМ (п.1), ГДО (п.1), ГО (п.1,2,3), КО (п.3,5) - сроком до 09.03.2024г.

Наличие собственной, аккредитованной, аттестованной лаборатории

Сертификат: Независимый орган по аттестации лабораторий неразрушающего контроля ООО «Кузбасс РИКЦ» №74А180393. До 28 июля 2023г. Методы: 1.Ультразвуковой 2.Радиационный 3.Проникающими веществами 4.Магнитный 5.Визуальный и измерительный

Сертификация отраслевых поставщиков

Сертификат: Центр ИССО ОАО «РЖД» бессрочно

Сертификация системы менеджмента качества

Сертификат: АО «СЖС Восток Лимитед» (Группа SGS) RU22/00000026 02/09/2023

Сертификация соответствия качества продукции

Сертификат: АО «СЖС Восток Лимитед» (Группа SGS) RU22/00000026 02/09/2023

Внедрение систем управления производством

Сертификат: ФЦК (бережливое производство)

Промышленное строительство

Жилищное строительство

Сельское хозяйство

Социальное строительство

Прочее строительство