



ЗАО «Иркутский Завод Металлоконструкций

(ИрЗМК)»

Адрес: 664020, Иркутская область, г. Иркутск, ул. Тракторная, 40

Фактический адрес: 664005, Иркутская область, г. Иркутск, ул. Маяковского, д. 19

Телефон: +7 (83952) 373737

Эл. почта: info@irzmk.ru

Сайт: irzmk.ru

Директор: Матвийчук Виталий Николаевич

Информация о предприятии

Численность рабочего персонала: 150

Численность РСС предприятия: 30

Штатная численность предприятия: 120

Общая площадь производственных зданий (кроме открытых складов) в м2: 3200

Ежемесячные производственные мощности

Общая : 460 т/мес

Строительные конструкции : 300 т/мес

Емкости : 60 т/мес

Опоры ЛЭП, башни, мачты : 100 т/мес

Виды металлоконструкций

Строительные

Прочие металлоконструкции

Емкости из металла

Опоры ЛЭП, башни, мачты

Прочее

(- Сходы

- Опоры трубопроводов

- Фундаментные болты

- Блоки анкерные

- Закладные детали

- Решетчатый настил

- Траверсы

- Сальники

- Каркасы свай буронабивных

- Лестницы и ограждения

- Контейнеры ТБО

- Металлические формы

)

Производственные мощности

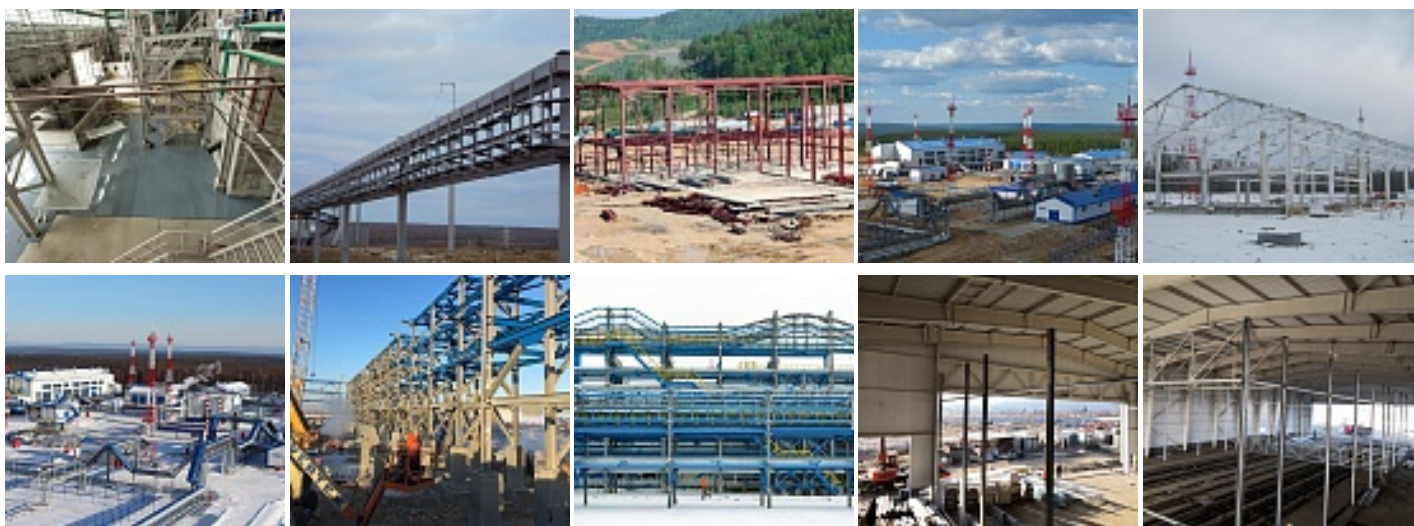
От 300 до 500 тн

Оборудование

Портальная плазменная резка, гипертерм, ленточнопильные станки, инверторное сварочное оборудование, в том числе LINCOLN ELECTRIC и EWM KEMPII, пескоструйные/дробеструйные камеры, малярно-отгрузочный цех 1800 м2., Скоба-накладка (ванночка) для сварки арматуры

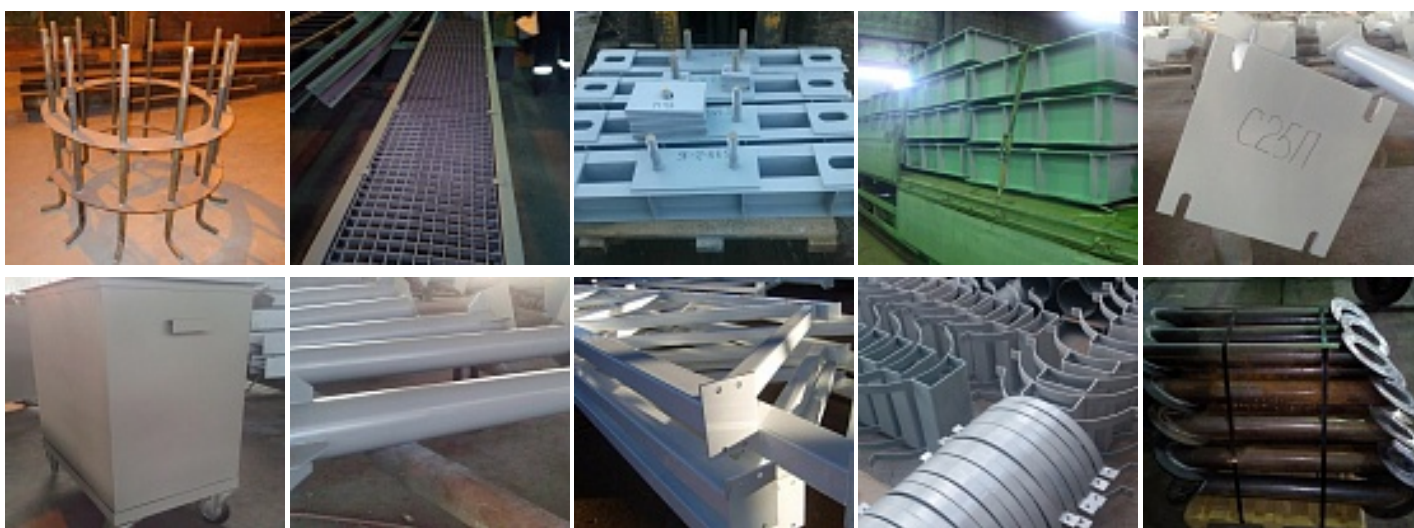


Объекты



Продукция

- Сходы
- Опоры трубопроводов
- Фундаментные болты
- Блоки анкерные
- Закладные детали
- Решетчатый настил
- Траверсы
- Сальники
- Каркасы свай буронабивных
- Лестницы и ограждения
- Контейнеры ТБО
- Металлические формы





География объектов

Дальний Восток, Сибирь.

Аттестация и сертификация

Аттестация технологии сварочного производства

Сертификат: ВАЦ ГСР

Аттестация сварочного оборудования

Сертификат: ВАЦ ГСР

Количество аттестованных сварщиков: 20

Сертификат: ВАЦ ГСР

Наличие собственной, аккредитованной, аттестованной лаборатории

Сертификат: АО «Иркутск-НИИхиммаш»

Сертификация системы менеджмента качества

Сертификат: ИСО 9000, 9002

Промышленное строительство

Сельское хозяйство

Социальное строительство