

ООО «МС БИЛДИНГС»

Адрес: Адрес офиса: 423800, РТ, г. Набережные Челны, проспект Набережночелнинский, д.56
Фактический адрес: Площадка №16 423800, РТ, Набережные Челны, Дрематурьин проезд, дом 24
Телефон: +7 (8552) 45-00-64
Эл. почта: info@vitatent.ru
Директор: Лапшин Павел Викторович

Информация о предприятии

Численность рабочего персонала: 42
Численность РСС предприятия: 10
Штатная численность предприятия: 52
Общая площадь производственных зданий (кроме открытых складов) в м2: 5000

Ежемесячные производственные мощности

Общая : 250 т/мес
Строительные конструкции : 250 т/мес

Виды металлоконструкций

Строительные

Производственные мощности

До 300 т

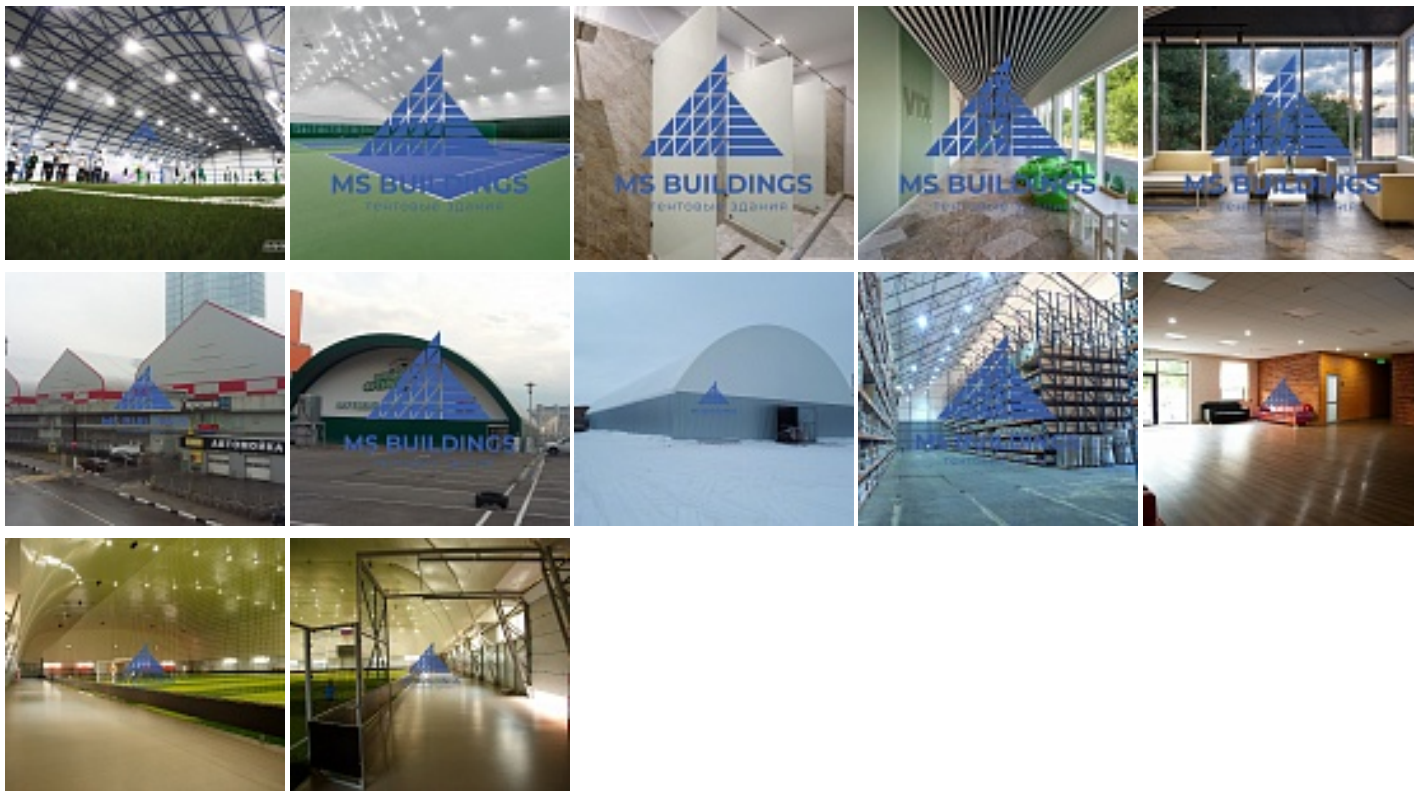
Оборудование

Станок ленточнопильный полуавтоматический BMSY-440 DGH – 1шт;
Ленточнопильный станок по металлу PPS-220H – 1шт;
Полуавтоматический ленточнопильный станок по металлу PPS-270HRA- 1шт;
ELITECH АИС 400 ПТ (Сварка 3 типа) – 6 шт
Сварочный инверторный полуавтомат MIG 500C ток 500А; пров. 0,8-1,6мм. – 4 шт.
Сварочный аппарат инверторный КЕДР MMA-500F – 2шт.
Гильотины на лист до 6мм и 16мм.
Трубогиб – 2 шт.
Сверлильный станок на магнитном основании, Ø 12-40 мм, 2 скорости – 2 шт.
Комплект оборудования комбинированного распыления – 2 шт.
Станок вертикально-сверлильный 2Н135 – 1шт;
Станок вертикально-сверлильный 2С125 – 1шт.
Пресс мод. П 6330 – 2 шт.
Сварочный трактор Сварог MZ1250 M310- 2шт
Полуавтоматический ленточно-отрезной станок модели KMT 300 KDG – 1шт.
Краскораспылитель электрический Wagner SuperFinish 33 PRO





Объекты



География объектов

ЦФО, СЗФО, СКФО, ПФО, ЮФО, УФО, СФО, ДВФО, Казахстан

Сертификация соответствия качества продукции

Сертификат: сертификат соответствия

Сегменты строительства

Сельское хозяйство

Каркасно-тентовые сооружения

Промышленное строительство (здания, сооружения, склады, производственно-логистические комплексы).

Количество проектов: 5

Краткое описание: Склады как холодные так и отапливаемые на 500, 1000, 1500, 2000 и 3000м.кв.

Сельское хозяйство (парники, теплицы, фермы, хранилища).

Количество проектов: 2

Краткое описание: Коровник для холодного содержания КРС на 300 голов; Коровник для холодного содержания КРС на 200 голов;

Изображения:

Информация актуальна на 05.02.2025.



Социальное строительство (школы, садики, паркинги, спортивные сооружения).

Количество проектов: 11

Краткое описание: 1. Строительство круглогодичной ледовой арены 30*62 с пристроенным АБК 600м.кв.; 2. Строительство футбольного манежа 24x45м. с пристроенным АБК 216 м.кв.; 3. Строительство круглогодичной ледовой арены 34,8*66 с пристроенным АБК 660м.кв.; 4. Строительство круглогодичной ледовой арены 32x62 с пристроенным АБК 1 800м.кв. 5. Строительство круглогодичной ледовой арены с площадкой для обкатки размером 34x100м. с пристроенным АБК 2 800 м.кв.; 6. Строительство универсального спортивного комплекса 40x117м. с пристроенным АБК 2 000 м.кв; 7. Строительство футбольного манежа 40x82м. с пристроенным АБК 414 м.кв.; 8. Строительство футбольного манежа 46x72м. с пристроенным АБК 720м.кв. 9. Строительство круглогодичной ледовой арены 30x62м. с пристроенным АБК 900м.кв.; 10. Строительство универсального спортивного комплекса 22x50 с пристроенным АБК 200м.кв. 11. Строительство теннисного центра на 4 корта размером 37x78м. с пристроенным АБК на 1 294м.кв.

Изображения:

