

Адрес: 454008, Российская Федерация, г. Челябинск, Свердловский тракт, д. 7, оф. 3  
Фактический адрес: 454008, Российская Федерация, г. Челябинск, Свердловский тракт, д. 7, оф. 3  
Телефон: +7(351) 242-00-30  
Эл. почта: zmk@lstk-ural.ru  
Сайт: lstk-ural.ru  
Директор: Шарифуллин Константин Олегович

---

## Информация о предприятии

Численность рабочего персонала: 40  
Численность РСС предприятия: 20  
Штатная численность предприятия: 60  
Общая площадь производственных зданий (кроме открытых складов) в м<sup>2</sup>: 20 000

---

## Ежемесячные производственные мощности

Общая : 9500 т/мес  
Строительные конструкции : 2500 т/мес  
ЛСТК : 7000 т/мес

---

## Виды металлоконструкций

Строительные  
Прочие металлоконструкции  
ЛСТК  
Профнастил  
Прочее  
(армирующие стальные профили для окон ПВХ и строительного профиля для монтажа гипсокартона, а также на порезке рулонного металлопроката)

---

## Производственные мощности

От 500 до 1000 тн

---

## Оборудование

Наш завод по изготовлению ЛСТК профилей — это 6 современных линий импортного производства из США, Канады, Новой Зеландии, Италии, Южной Кореи и Китая.

Собственная линия продольной резки металла, покрасочный участок, участок плазменной резки, сварочные полуавтоматы, листогибы, сортовые ножницы и пр.

Что дает нам неоспоримые конкурентные преимущества:

- скорость производства
- высокую надежность и качество конструкций
- низкие конкурентные цены

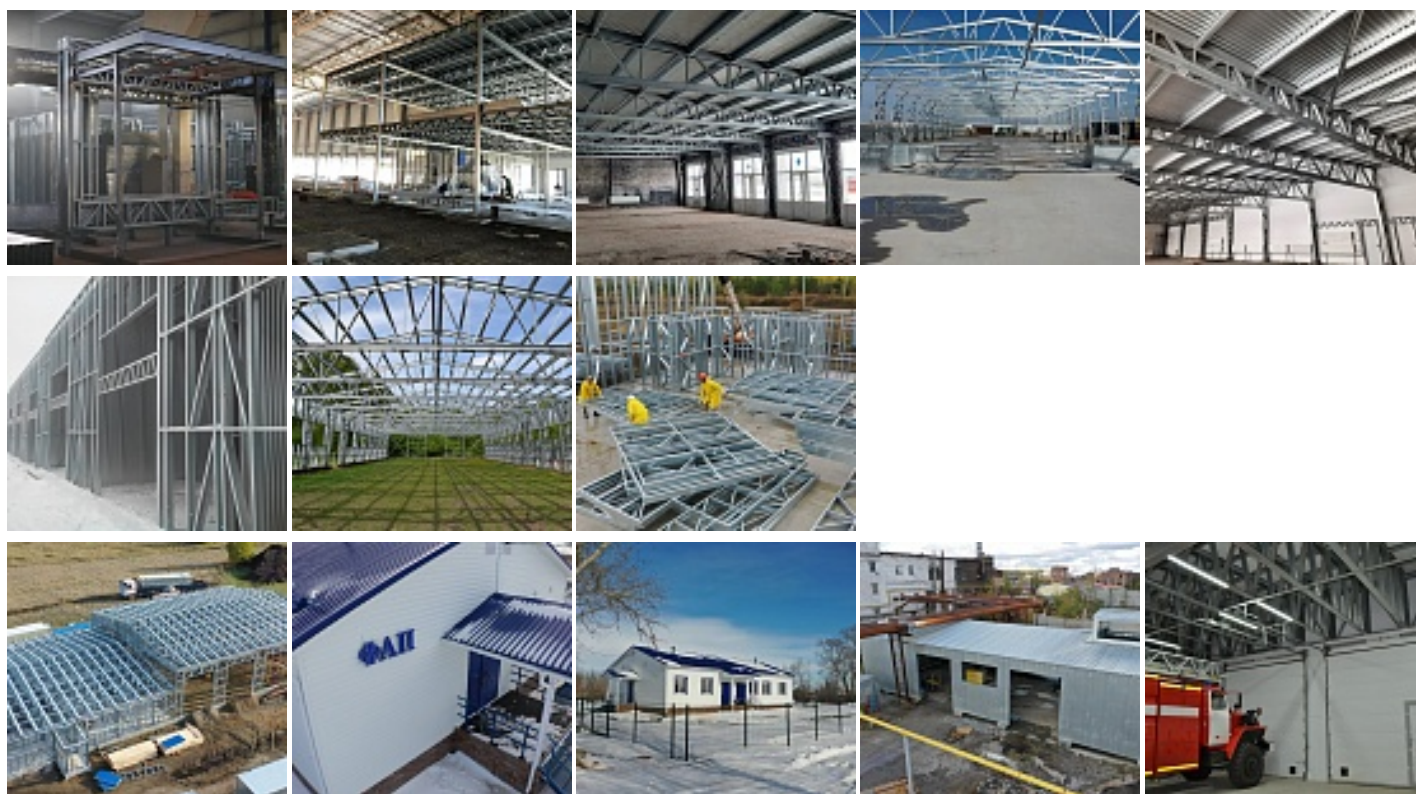
- ЛСТК (С/У/Ζ/Σ-профили, шляпный профиль) толщиной от 1-3 мм и шириной от 92 до 300 мм;

Имеется собственный железнодорожный подъездной путь с погрузочно-разгрузочным фронтом для 4 вагонов. Кран грузоподъемностью до 15 тонн

20 000 кв.м<sup>2</sup> Собственных производственных, офисных и складских площадей.



## Объекты



## Продукция

армирующие стальные профили для окон ПВХ и строительного профиля для монтажа гипсокартона, а также на порезке рулонного металлопроката



---

## География объектов

ЦФО, СЗФО, ПФО, ЮФО, УФО, СФО, ДВФО

---

## Аттестация и сертификация

### Общее количество баллов по чек-листу

60

### Сертификация соответствия качества продукции

Сертификат: 0081465 ООО Максон, Москва, ул.Фестивальная д41,кор 1, этаж 1, помещение III, Сертификат-соответствия-РОСС-RU.32001.04-ИБФ1.ОСП-17 26.032021-25.032024 0559897 ООО Флай, г.Орел, ул.Курская 1-я, дом 67, помещение 3 Сертификат-соответствия-РОСС-RU.11AK01.H00341 30.012019-29.01.2022 0559898 ООО Флай, г.Орел, ул.Курская 1-я, дом 67, помещение 3 Сертификат-соответствия-РОСС-RU.11AK01.H00342 30.01,2019-29,01,2022 0021113 ООО Сертификат РБ Республика Башкортостан, Уфа, ул. Индустриальное шоссе, дом 112/1 корпус 16, офис 408 Сертификат-соответствия-РОСС-RU.32079.04СПБ1.OC01.835 02,08,2019-01,08,2022

### Внедрение систем управления производством

Сертификат: в разработке

---

## Сегменты строительства

Промышленное строительство

Жилищное строительство

Сельское хозяйство

Социальное строительство

## Промышленное строительство (здания, сооружения, склады, производственно-логистические комплексы).

**Количество проектов:** 100

**Краткое описание:** Здания и сооружения различного назначения (производственные цеха, склады, АБК, гаражи для спецтехники)

## Изображения:



## **Жилищное строительство (дома, гостиницы, общежития).**

**Количество проектов:** 30

**Краткое описание:** Жилые здания различной архитектуры, площади и целевого назначения легче строить по технологии ЛСТК.

### **Изображения:**



## **Сельское хозяйство (парники, теплицы, фермы, хранилища).**

**Количество проектов:** 10

**Краткое описание:** Быстровозводимые здания из ЛСТК - это новое слово в сфере строительства сельскохозяйственных объектов.

## **Социальное строительство (школы, садики, паркинги, спортивные сооружения).**

**Количество проектов:** 5

**Краткое описание:** ЛСТК представляется лучшей из доступных сегодня технологий строительства, удовлетворяя всем требованиям, предъявляемым к строительству зданий социального значения

### **Изображения:**

