



## Другая «Новополоцкий завод технологических металлоконструкций (НЗТМ)»



86

Адрес: Республика Беларусь 211654, Витебская область, Полоцкий район, Фариновский с/с, д. Фариново, ул. Заводская, 4  
Фактический адрес: Республика Беларусь 211654, Витебская область, Полоцкий район, Фариновский с/с, д. Фариново, ул. Заводская, 4  
Телефон: +375 214 43-50-60  
Эл. почта: nztm@nztm.by  
Сайт: nztm.by  
Директор: Тищенко Иван Владимирович

---

### Информация о предприятии

Численность рабочего персонала: 307  
Численность ПСС предприятия: 120  
Штатная численность предприятия: 427  
Общая площадь производственных зданий (кроме открытых складов) в м<sup>2</sup>: 21 799

---

### Ежемесячные производственные мощности

Общая : 1500 т/мес  
Строительные конструкции : 1000 т/мес  
Мостовые конструкции : 300 т/мес  
Емкости : 100 т/мес  
Опоры ЛЭП, башни, мачты : 100 т/мес  
Инфраструктурные : 30 т/м<sup>2</sup>/мес  
300тн т/м<sup>2</sup>/мес

---

### Виды металлоконструкций

Строительные  
Прочие металлоконструкции  
Сварная балка  
Мостовые  
Емкости из металла  
Опоры ЛЭП, башни, мачты  
Инфраструктурные  
Прочее  
(решетчатый настил)

---

### Производственные мощности

От 1000 тн до 5000 тн

---

## Оборудование

1. Voortman V320C (Голландия) 2014 г

Выполняемые операции:

- плазменная / кислородная резка;

- маркировка / разметка;

- сверление отверстий:

а) диаметр сверла из обычной стали – 5...40 мм;

б) диаметр сверла с карбидным наконечником – 13...32 мм;

- нарезка резьбы – М6...М24;

- возможность центровки;

- зенковка отверстий;

- автоматический сменщик инструмента на 10 позиций.

2. Soitaab Lineacord PCL40-2.500×12.000 (Италия), 2014:

портальная термическая резка

3. Voortman VB750. Комплект оборудования поворотной ленточной пилы с ЧПУ

4. Corimpex BWM-TC-1500-800 (Италия), 2014:

автоматическая сварка двутавровых балок с одновременным выполнением правки. Комплект оборудования

изготовления сварной балки с ЧПУ

5. Автоматическая интегрированная производственная система для обработки профильного металлопроката

Voortman (Голландия), 2014:

V630M

- маркировка / разметка.

- сверление отверстий.

- нарезка резьбы – М6...М24.

- возможность центровки.

VB1250

пиление.

V808M:

роботизированная резка

6. Durma HRB-4 2020 (Турция), 2014: Листогиб 4-х валковый гидравлический

7. Профилегибочный станок Durma PBH-125

8. Гильотина гидравлическая Durma VS 3020

9. Гибочный пресс (листогиб) Durma AD-R 30100

10. Гидравлические комбинированные пресс-ножницы Durma IW165/300 BTD

11. Ленточнопильный станок Pilous ARG 300 PLUS

12. Сварочные аппараты FastMig M420, FastMig Pulse 350, FastMig Basic KM 400 Kemppi(Финляндия), Evomig

350 Basic, 350 Pro ПТК, РФ, POWERTEC 305C, Lincoln Electric, POWERTEC 425S Lincoln Electric, Профи MIG250,

MIG200, ПТК, РФ, LORCH MicorMIG 400 BPlus SpeedArc,, LORCH MicorMIG 500, BPlus SpeedArc

13. Проходная установка дробеметной очистки GTV Blast VL25/15

14. Абразивная установка напорного типа DSG-200

15. окрасочно-сушильная проходная камера AQUA Trucker

16. окрасочные аппараты Graco

17. Graco King 70:1 (пневмопривод)

18. Токарно-винторезный станок JET GH-2080ZH DRO (Тайвань)

Токарно-винторезный станок GH-2060ZH DRO (Тайвань)

Станок консольно-фрезерный широкоуниверсальный ОРША-Ф32Ш (Беларусь)

Станок консольно-фрезерный универсальный ОРША-Ф32У (Беларусь)

Вертикально-сверлильный станок JET GHD-55PFA (Тайвань)

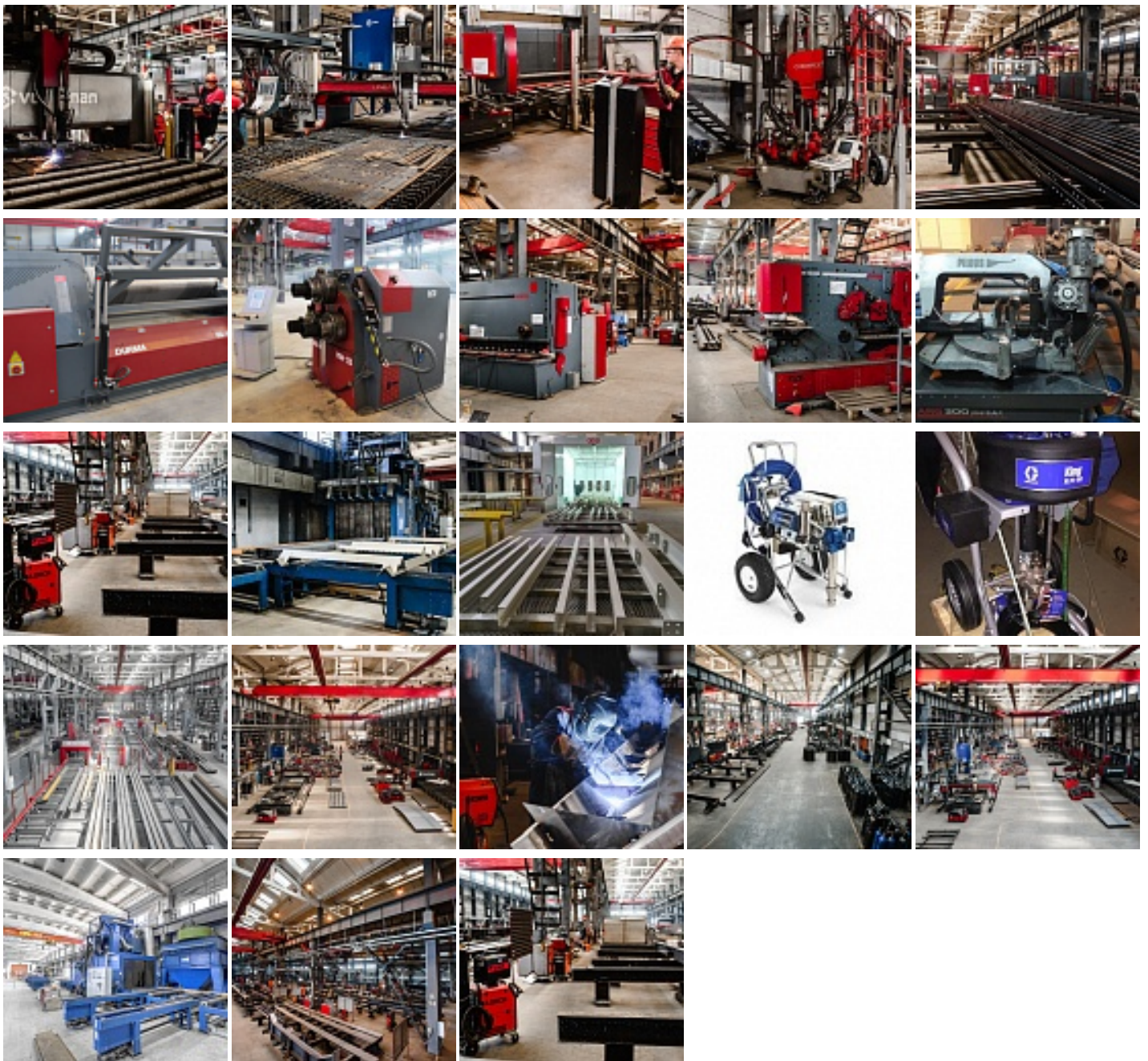
Фрезерно-сверлильный станок JET JMD-18 (Тайвань)

Сверлильный станок JET JDP-15T (Тайвань)

Сверлильная машина MC-76 – 1 ед.

MC-111 – 2 ед.

Универсальный сверлильный станок PRO52-T



Объекты



# Продукция

решетчатый настил



## География объектов

ЦФО, СЗФО, ЮФО, УФО, СФО, ДВФО, РБ, Казахстан

## Аттестация и сертификация

### Общее количество баллов по чек-листу

86

### Текст

ОТ и ТБ -14 баллов Входной контроль (металлопрокат, сварочные материалы, ЛКМ, крепеж) - 9 баллов  
Заводское КБ - 5 балла Заготовительный участок - 7 баллов сборо-сварка, служба гл.сварщика - 20 баллов  
ОТК - 6 баллов контрольные сборки - 2 балла защита от коррозии - 10 баллов готовая конструкция - 4 балла  
СМК, передача данных, доп.опции - 9 баллов

### Аттестация технологии сварочного производства

Сертификат: НАКС АЦСТ-99-02286, 18.05.2025 АЦСТ-99-02274, 16.04.2025

### Аттестация сварочного оборудования

Сертификат: НАКС АЦСО-89-03584, 24.02.2024 АЦСО-89-03583, 24.02.2024 АЦСО-89-03580, 24.02.2024  
АЦСО-89-03579, 24.02.2024 АЦСО-89-03578, 24.02.2024 АЦСО-89-03577, 24.02.2024 АЦСО-89-03582, 24.02.2024  
АЦСО-89-03581, 24.02.2024

### Количество аттестованных сварщиков: 12

Сертификат: НАКС МР-22АЦ-И-09956, 18.12.2021 МР-22АЦ-И-09957, 18.12.2021 МР-22АЦ-И-09955, 18.12.2021  
МР-22АЦ-И-09953, 18.12.2021 МР-22АЦ-И-09954, 18.12.2021 МР-1ГАЦ-И-31915, 19.04.2023 МР-1ГАЦ-И-31923,  
19.04.2023 МР-1ГАЦ-И-31922, 19.04.2023 МР-1ГАЦ-И-31656, 26.03.2023 МР-1ГАЦ-И-31657, 26.03.2023 МР-1ГАЦ-  
И-31924, 19.04.2023 МР-1ГАЦ-И-31925, 19.04.2023 Аттестовано в общем: НАКС - 17 сварщиков РБ МАиС - 51  
сварщик РБ ГПН - 2 сварщика Сборо-сварка по 20 чел/смену Завод работает в 2 смены, 24/7

### Наличие собственной, аккредитованной, аттестованной лаборатории

Сертификат: РУП «Белорусский госуд. центр аккредитации» № ВУ/112 2.4975, 20.10.2022

### Сертификация системы менеджмента качества

Сертификат: СТБ ISO9001-2015 ГОССТАНДАРТ РБ , РУП «Витебский ЦСМС» №ВУ/112 05.01.005.002 00001  
действителен до 02.03.2024 г.

### Сертификация соответствия качества продукции

Сертификат: ГОСТ23118-2019 Конструкции стальные строительные ГОССТАНДАРТ РБ , РУП «Полоцкий ЦСМС»  
№ВУ/112 02.01.ТР013 017.01 00058 действителен до 13.04.2026 г. СТБ1396-2003 Фермы стропильные  
стальные сварные из гнутосварных профилей прямоугольного сечения для производственных зданий  
пролетами до 36м ГОССТАНДАРТ РБ , РУП «Полоцкий ЦСМС» №ВУ/112 02.01.ТР013 017.01 00060 действителен  
до 22.02.2026 г.

### Внедрение систем управления производством

Сертификат: ТУ ВУ 391002250.002-2020 Двутавры стальные сварные. ГОССТАНДАРТ РБ , РУП «Полоцкий  
ЦСМС» №ВУ/112 02.01.ТР013 017.01 00059 действителен до 13.04.2026 г.

Промышленное строительство

Жилищное строительство

Сельское хозяйство

Социальное строительство

Прочее строительство  
Каркасно-тентовые сооружения