

Адрес: г.Новосибирск ул.2-я Станционная 30, к.2
Фактический адрес: г.Новосибирск ул.2-я Станционная 30, к.2
Телефон: 8 999 3030981
Эл. почта: zmkstalsib@yandex.ru
Сайт: Стальсиб.рф
Директор: Лосенков Дмитрий Юрьевич

Информация о предприятии

Численность рабочего персонала: 90
Численность РСС предприятия: 60
Штатная численность предприятия: 150
Общая площадь производственных зданий (кроме открытых складов) в м2: 9 000

Ежемесячные производственные мощности

Общая : 1500 т/мес
Строительные конструкции : 1500 т/мес

Виды металлоконструкций

Строительные
Сварная балка

Производственные мощности

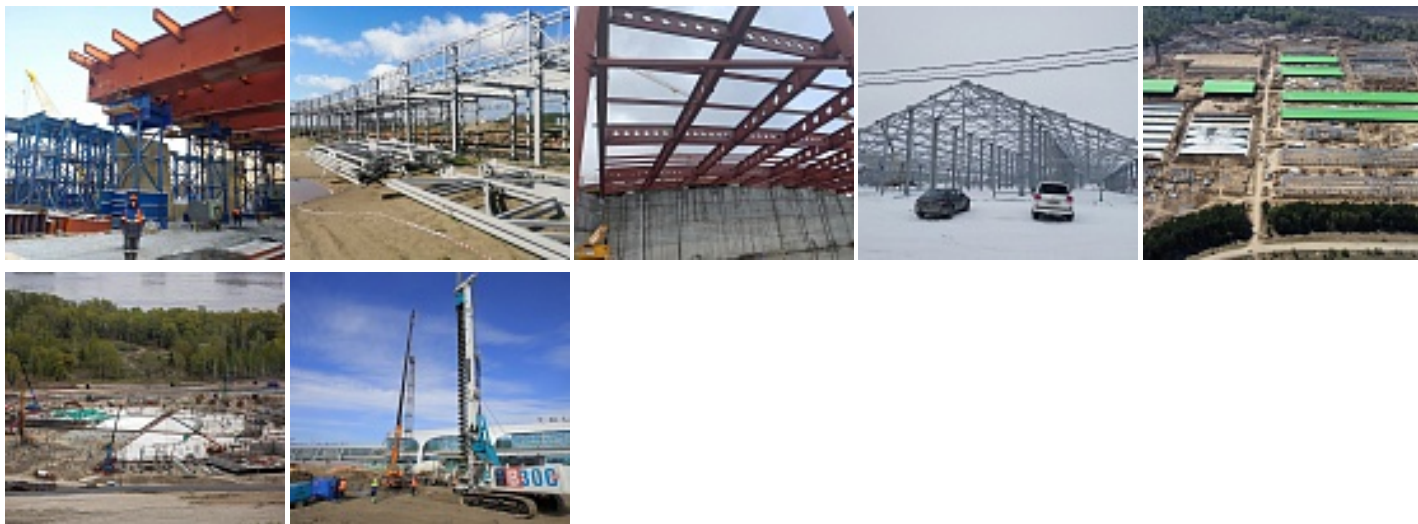
От 500 до 1000 тн

Оборудование

Дробеметная машина, 3 станка плазменной резки, газорезательная машина с ЧПУ, 4 ленточнопильных станка, гильотина, 4 сверлильных станка в т.ч. один с ЧПУ, балковар, сварочный автомат консольного типа, токарные и фрезерные станки, 2 сваенавивочных машины, пресс.



Объекты



География объектов

поставки осуществляются по Сибирскому, Дальневосточному Федеральным округам, и в Республику Крым

Аттестация и сертификация

Общее количество баллов по чек-листу

74

Текст

ОТ и ТБ -13 баллов входной контроль (металлопрокат, сварочные материалы, ЛКМ, крепеж) - 5 баллов заводское КБ - 2 балла заготовительный участок - 7 баллов сборо-сварка, служба гл.сварщика - 21 балл ОТК - 4 баллов контрольные сборки - 2 балла защита от коррозии - 10 баллов готовая конструкция - 5 балла СМК, передача данных, доп.опции - 5 баллов

Аттестация технологии сварочного производства

Сертификат: ООО «Аттестационный центр «Сварка» № АЦСТ-43-01018 До 27.06.2026г.

Аттестация сварочного оборудования

Сертификат: ООО «Аттестационный центр «Сварка»

Количество аттестованных сварщиков: 7

Сертификат: ООО «Аттестационный центр «Сварка» Неаттестованных сварщиков 20 чел. Постов сборки - 7шт Постов сварки - 7шт, по 2 человека на каждом Всего 14 сварщиков в смену завод работает в 1 смену 12/7

Сертификация соответствия качества продукции

Сертификат: № СРК RU.ПР.00120 ОСП «Стройросконтроль» По27.02.2025

Промышленное строительство

Жилищное строительство

Сельское хозяйство

Социальное строительство