

Телефон: 8 (8552) 77-88-11

Эл. почта: armomet-pto@mail.ru

Сайт: <http://xn--80akuajks.xn--p1ai/>

Директор: Сафин Айрат Кадырович

Информация о предприятии

Численность рабочего персонала: 82

Численность РСС предприятия: 22

Штатная численность предприятия: 104

Общая площадь производственных зданий (кроме открытых складов) в м²: 15 266

Ежемесячные производственные мощности

Общая : 1000 т/мес

Виды металлоконструкций

Строительные

Емкости из металла

Опоры ЛЭП, башни, мачты

Производственные мощности

От 500 до 1000 тн

Оборудование

Ленточнопильный станок Ergonomic 320.250 DG

Станок ленточнопильный BeKa-Mak BMSY 440 DGH

Дробеструйная камера

Магнитный сверлильный станок

Радиально-сверлильный станок

Сверлильный станок VISTA CDMP2012

Станок гибочный ИБ 1430Б

Станок с ЧПУ для пробивки отверстий, Модель PP103B

Станок с ЧПУ для сверления отверстий и пробивки, Модель PPD103B

Станок для плазменной резки труб с ЧПУ 3-х осевой Aupal Brand CNCAP-6000

Станок для плазменной резки листа с ЧПУ

Торцефрейзерный станок ТФС-4

Вальцовочный станок ВМС-625*4

Установка портальная ленточнопильная с ЧПУ DJ1250

Установка трехкоординатная сверлильная с ЧПУ модель SWZ1250

Пресс гидравлический гибочный ERMAKSAN модель SPEED-BEND T 12300x1500

Вальцы для гибки профиля

Кран мостовой г/п 10тонн

Кран-балка 5тн

Полуавтомат сварочный инверторный MIG-5000 СТАРТ

Полуавтомат инвертер Сварог MIG 350(J16)+MMA

Полуавтомат инвертер Сварог MIG 5000

Полуавтомат сварочный инверторный Эллой MC-501

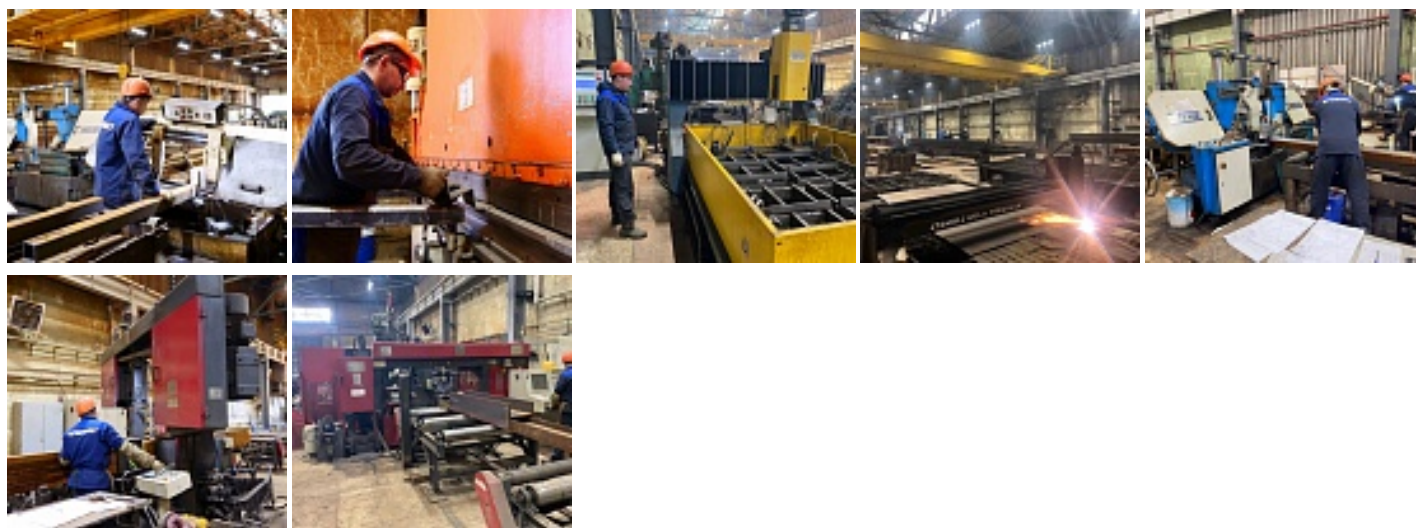
Сварочный агрегат LMHZ 3000-14000

Ножницы гильотинные гидравлические НГ3121.01

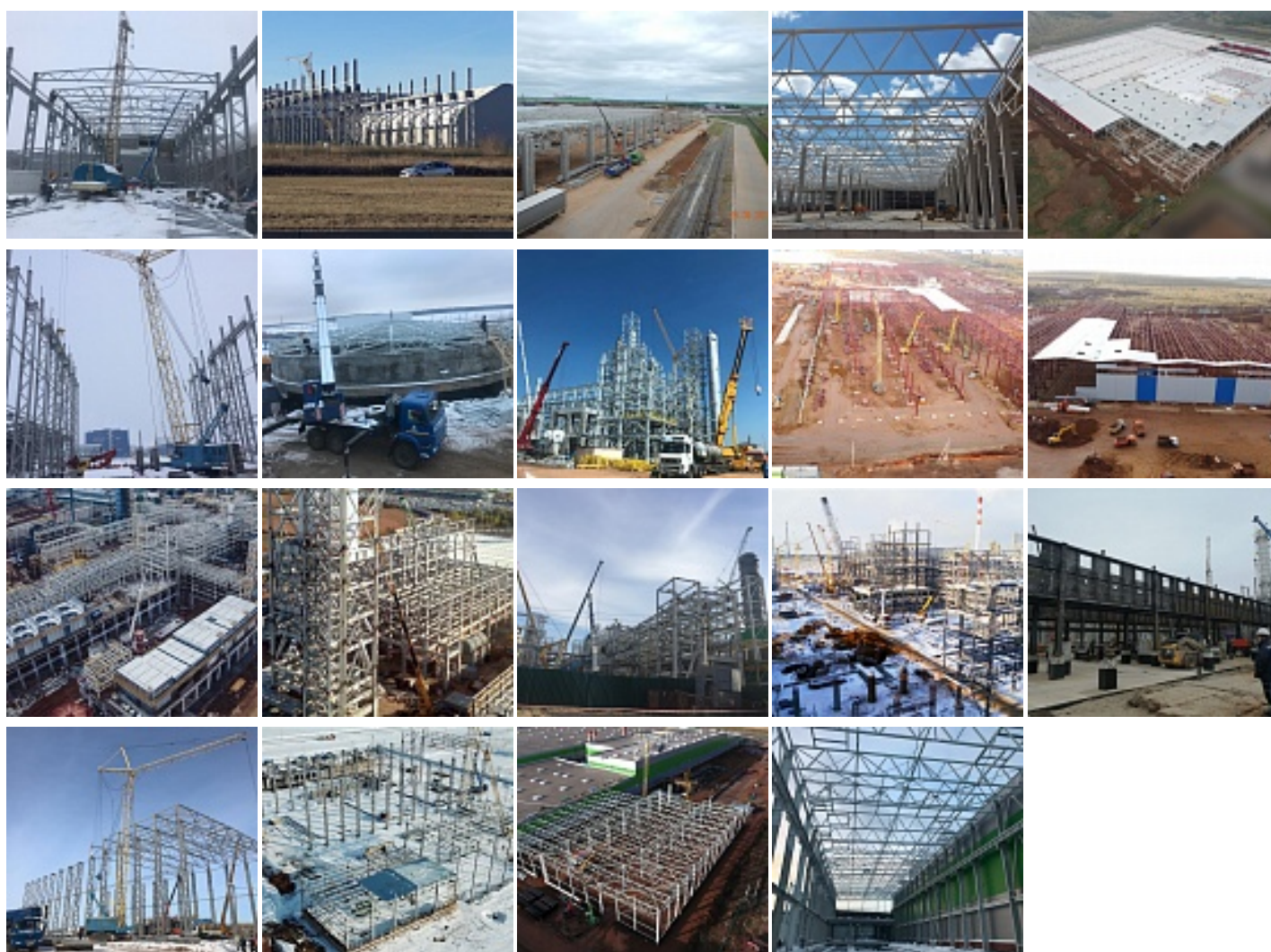
Ножницы Д.М. ERFURT SCTP 16x3150

Пресс-ножницы НГУ-22

Токарный станок ДПП-300



Объекты



География объектов

регионы поставки ЦФО, ПФО, УФО, СФО, ДВФО

Аттестация и сертификация

Общее количество баллов по чек-листу

55

Текст

Информация актуальна на 15.01.2025.

Страница 2/3

ОТ и ТБ - 9 баллов входной контроль (металлопрокат, сварочные материалы, ЛКМ, крепеж) - 4 балла заводское КБ - 1 балл заготовительный участок - 5 баллов сборо-сварка, служба гл.сварщика - 10 баллов ОТК - 4 балла контрольные сборки - 2 балла защита от коррозии - 9 баллов готовая конструкция - 4 балла СМК, передача данных, доп.опции - 7 баллов

Аттестация технологии сварочного производства

Сертификат: ООО «НАКС-Казань» № АСЦТ-135-00935 до 18.05.2026 г.

Аттестация сварочного оборудования

Сертификат: ООО «НАКС-Казань» № АСЦТ-117-01346/1 до 14.05.2025 г. № АСЦТ-117-01346/2 до 14.05.2025 г. № АСЦТ-117-01345/1 до 14.05.2025 г. № АСЦТ-117-01346/2 до 14.05.2025 г. №АЦСО-117-01843/5 до 24.01.2026г. №АЦСО-117-01844/5 до 24.01.2026г. №АЦСО-117-01129 до 20.12.2024г. №АЦСО-117-01128 до 20.12.2024г. №АЦСО-14-03142_49 до 01.02.2025г. №АЦСО-14-03373_39 до 10.10.2025г. №АЦСО-14-03038_39 до 04.10.2024г.

Количество аттестованных сварщиков: 10

Сертификат: ООО "НАКС - Казань" №ПР-1ГАЦ-I-02519 действительно до 20.01.2025 №ПР-1ГАЦ-I-04946 действительно до 14.02.2025 №ПР-1ГАЦ-I-04947 действительно до 14.02.2025 №ПР-1ГАЦ-I-04948 действительно до 14.02.2025 №ПР-1ГАЦ-I-07647 действительно до 24.05.2025 №ПР-1ГАЦ-I-07648 действительно до 24.05.2025 №ПР-1ГАЦ-I-08932 действительно до 11.12.2025 №ПР-1ГАЦ-I-08933 действительно до 11.12.2025 №ПР-1ГАЦ-I-09149 действительно до 31.01.2026 ООО "ССДЦ "Дельта" №СВР-10АЦ-I-12412 действительно до 22.07.2024 Всего сварщиков - 20 человек: 10 - аттестованы НАКС 10 - не аттестованы Участок сборочно-сварочный: кол-во сборочных стапелей - 6 кол-во сварочных стапелей - 12

Наличие собственной, аккредитованной, аттестованной лаборатории

Сертификат: нет

Сертификация системы менеджмента качества

Сертификат: ГОСТ Р ИСО 9001-2015 ООО «Международный Правовой Центр Экспертиза» РОСС RU.3745.04УЛЛО/СМК. 2467-22 с 01.03.2022 по 01.03.2025

Сертификация соответствия качества продукции

Сертификат: ГОСТ 23118-2019, СП-53-101-98 ООО «Центр сертификации и РОСС RU.AM05.H16599 экспертизы «Тверьэкс» 29.07.2022 по 28.07.2025

Внедрение систем управления производством

Сертификат: ГОСТ Р ИСО 45001-2020, ГОСТ Р ИСО 14001-2016 ООО «Международная сертификация предприятий» РОСС RU.32071.04МЕС0 с 30.06.2022 по 29.06.2025

Промышленное строительство

Жилищное строительство

Сельское хозяйство

Социальное строительство

Каркасно-тентовые сооружения

Модульное строительство