

## ООО «СтройСтальКонструкция Групп (ССК)»

Адрес: 196140, Санкт-Петербург, Пулковское ш. д 29, к. 7, лит. К, пом. 7Н(20).

Фактический адрес: 196140, Санкт-Петербург, Пулковское ш. д 29, к. 7, лит. К, пом. 7Н(20).

Телефон: +7(812) 648-65-58

Эл. почта: info@ssk-spb.pro

Сайт: <http://stroystalkonstruksia.ru/>

Директор: Малов Алексей Юрьевич

---

### Информация о предприятии

Численность рабочего персонала: 40

Численность РСС предприятия: 10

Штатная численность предприятия: 50

Общая площадь производственных зданий (кроме открытых складов) в м<sup>2</sup>: 3000

---

### Ежемесячные производственные мощности

Общая : 1700 т/мес

Строительные конструкции : 1500 т/мес

---

### Виды металлоконструкций

Строительные

Прочие металлоконструкции

Инфраструктурные

Прочее

(Металлоконструкции для дорожного строительства (Рамные опоры, надземные пешеходные переходы, закладные детали))

---

### Производственные мощности

До 300 т

---

### Оборудование

Ленточно- пильный станок

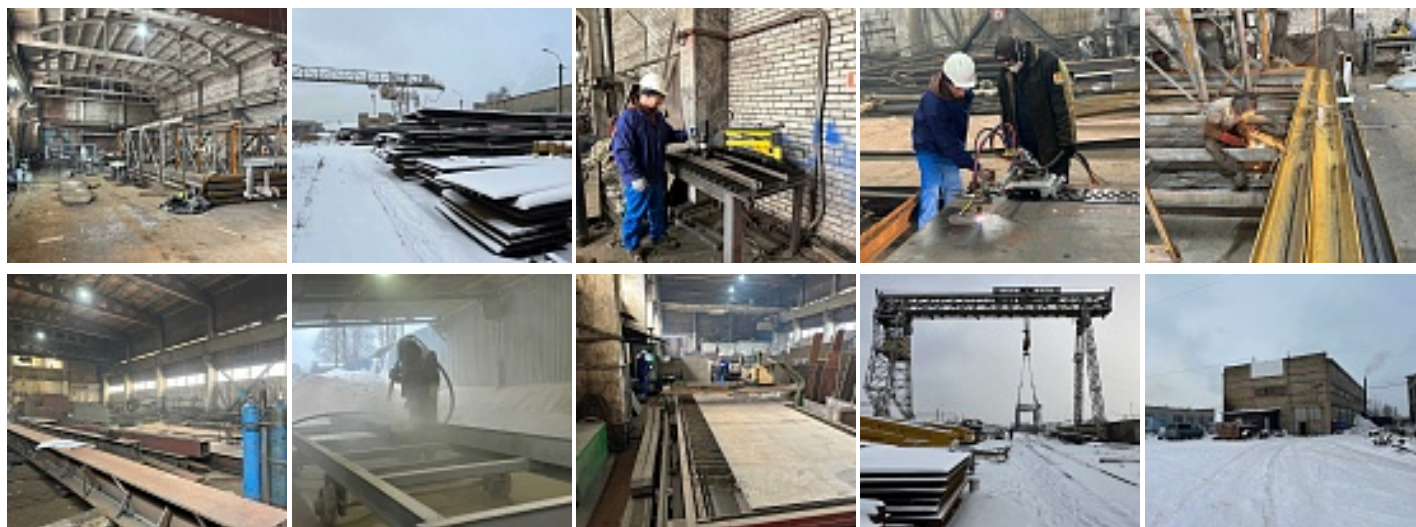
Плазменная резка

Газовый трактор

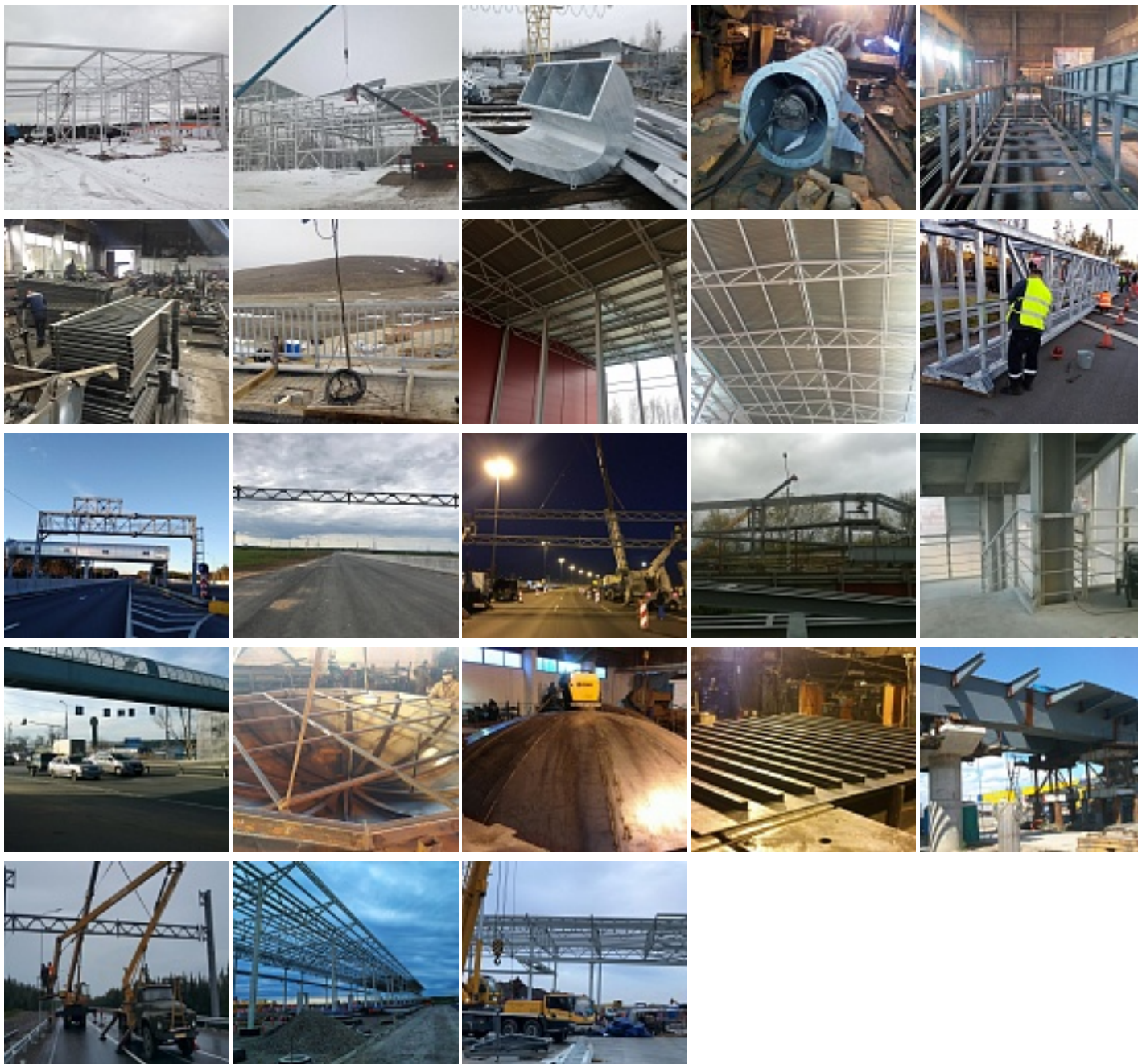
Магнитноверлильный станок

Сварочные полуавтоматы

Пескоструйная обитаемая камера



## Объекты



## Продукция

Металлоконструкции для дорожного строительства (Рамные опоры, надземные пешеходные переходы, закладные детали)



## География объектов

ЦФО, СЗФО, ЮФО, СФО

Информация актуальна на 15.04.2026.

---

## Аттестация и сертификация

### **Количество аттестованных сварщиков: 2**

Сертификат: ООО «Региональный Северо-Западный Межотраслевой Аттестационный Центр» №СРЗ-1ГАЦ-1-41597 №СРЗ-1ГАЦ-1-41598

### **Сертификация соответствия качества продукции**

Сертификат: ТР ТС 014/2011 ОС «ЦПС» №0126934 с 13.11.2019 по 12.11.2024

---

Промышленное строительство

Социальное строительство