



ООО «НАСТА - ГРУПП»

Адрес: 620142, Свердловская обл., г. Екатеринбург, ул. Белинского, стр.108, пом. 135
Фактический адрес: 623704, Свердловская обл., г.о Березовский, ул. Транспортников 46/2
Телефон: +73432886080
Эл. почта: sale@nasta-group.ru
Сайт: nasta-group.ru
Директор: Торопов Александр Александрович

Информация о предприятии

Численность рабочего персонала: 214
Численность РСС предприятия: 106
Штатная численность предприятия: 320
Общая площадь производственных зданий (кроме открытых складов) в м2: 18000

Ежемесячные производственные мощности

Общая : 4000 т/мес

Виды металлоконструкций

Строительные
Сварная балка
Мостовые

Производственные мощности

От 1000 тн до 5000 тн

Оборудование

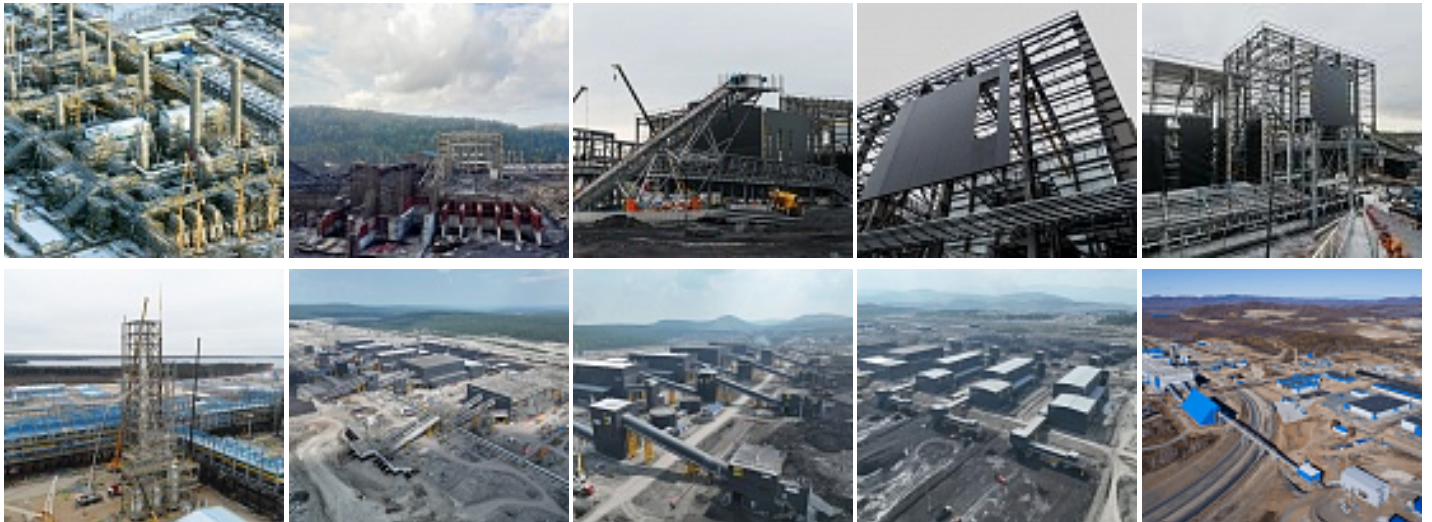
Машина газо-плазменной резки VANAD Proxima 40/120
Установка газо-плазменной резки Peddinghaus FDB-2500/3A
Автоматизированный комплекс лазерной резки (комплекс в процессе поставки на завод) IRON MAC 6015D
Машина листопрямляющая WD(6-32)x 1600
Машина листопрямляющая
Станок для рубки листового проката H 483
Станок для рубки листового проката ScTP 25
Пресс-ножницы комбинированные GEKA Hydracrop165/300S
Вальцы листогибочные ИБ-2216В
Вальцы листогибочные ВЛГ-20x3000
Пресс PUXWM-250
Станок радиально-сверлильный 2A554
Станок радиально-сверлильный 2Л563
Станок сверлильный переносной на магнитном основании MAB-845
Станок сверлильный переносной на магнитном основании MC-8
Станок сверлильный переносной на магнитном основании ECO 50S+
Станок сверлильный JET JOP-IST
Станок вертикально-фрезерный 65A60Ф11-1
Станок торце-фрезерный IP-198
Станок вертикально-фрезерный 6P13
Станок ленточно-отрезной MEBA560DG-1000
Станок ленточно-отрезной BEHRINGERHBP530-1104G
Станок ленточно-отрезной UMSY-540DG
Установка сверлильная Peddinghaus PCD-1100
Установка сверлильная TBHD1250
Стан для сборки двутавровых балок Z15
Станок специальный для правки грибовидности H-образной балки 9Г30С
Станок специальный для правки грибовидности H-образной балки 9Г31С
Сварочный трактор Kjellberg KA1-UP

Информация актуальна на 26.12.2024.

Сварочный полуавтомат
Плазменный резак ручной Powermax 105
Станок токарно-винторезный 16K20
Станок точильно-шлифовальный ТШ-3
Станок точильно-шлифовальный 250А-СЕ
Кромкоскалывающая машина ВМ-16
Установка дробеметная 1710
Установка монорельсовая дробеметная ROSLER RHBD15/20-K
Аппарат окрасочный GRACO Xtreme 60:1
Аппарат окрасочный GRACO Xtreme 70:1
Мешалка пневматическая ПМС-5У
Камера ИК-сушки
Маркиратор EBS-250
Инструмент для упаковки стальной лентой ИТА 41
Инструмент для упаковки стальной лентой ИТА 42



Объекты



География объектов

Объекты выполнены в ДВФО, СФО, УФО, ЦФО

Аттестация и сертификация

Аттестация технологии сварочного производства

Информация актуальна на 26.12.2024.

Сертификат: АФ и МП (НАКС-УРАЛ) МП до 26.10.2026 АФ до 11.01.2027

Аттестация сварочного оборудования

Сертификат: АФ и МП (НАКС-УРАЛ) МП до 26.10.2026 АФ до 10.01.2027

Количество аттестованных сварщиков: 19

Сертификат: МП - 16, АФ - 3

Сертификация системы менеджмента качества

Сертификат: ГОСТ Р ИСО 9001-2015 (TUV AUSTRIA CERT GMBH) - 20100203007111 до 2023-03-29

Сегменты строительства

Промышленное строительство

Объекты нефте-газовой отрасли

Промышленное строительство (здания, сооружения, склады, производственно-логистические комплексы).

Количество проектов: 400

Краткое описание: Спроектированы следующие виды МК: фабрики, объекты энергетики, приемные бункеры, пристройки, склады, эстакады, площадки обслуживания, главные корпуса, операторные, этажерки.