

## ООО «Индустрия»



58

Адрес: 398041, г. Липецк, ул. Зои Космодемьянской, вл.224, оф.36

Фактический адрес: 398041, г. Липецк, ул. Зои Космодемьянской, вл.224, оф.36

Телефон: 8 (4742) 56-70-17

Директор: Куликов Андрей Сергеевич

---

### Информация о предприятии

Численность рабочего персонала: 159

Численность РСС предприятия: 56

Штатная численность предприятия: 215

Общая площадь производственных зданий (кроме открытых складов) в м2: 11300

---

### Ежемесячные производственные мощности

Общая : 400 т/мес

Строительные конструкции : 270 т/мес

200 т/м2/мес

---

### Виды металлоконструкций

Строительные

Прочие металлоконструкции

Сварная балка

Мостовые

Опоры ЛЭП, башни, мачты

Прочее

(Газовоздухопроводы, газоходы, арматурные изделия, вентиляционные системы, продольная резка рулонной стали толщиной до 3 мм., вент трубы , газпровод , газоходы штаны , дорожные рамки )

---

### Производственные мощности

От 300 до 500 тн

---

### Оборудование

Производственное оборудование предприятия

проходной дробемет для входящего металлопроката 2200 + 600

обитаемая камеры для очистки готовых конструкций 3000 x 4000 x 14000

Отапливаемый малярный участок, его площадь 2130м2

Оборудование для резки фасонного проката

Оборудование для резки листового проката 2000 x 12000

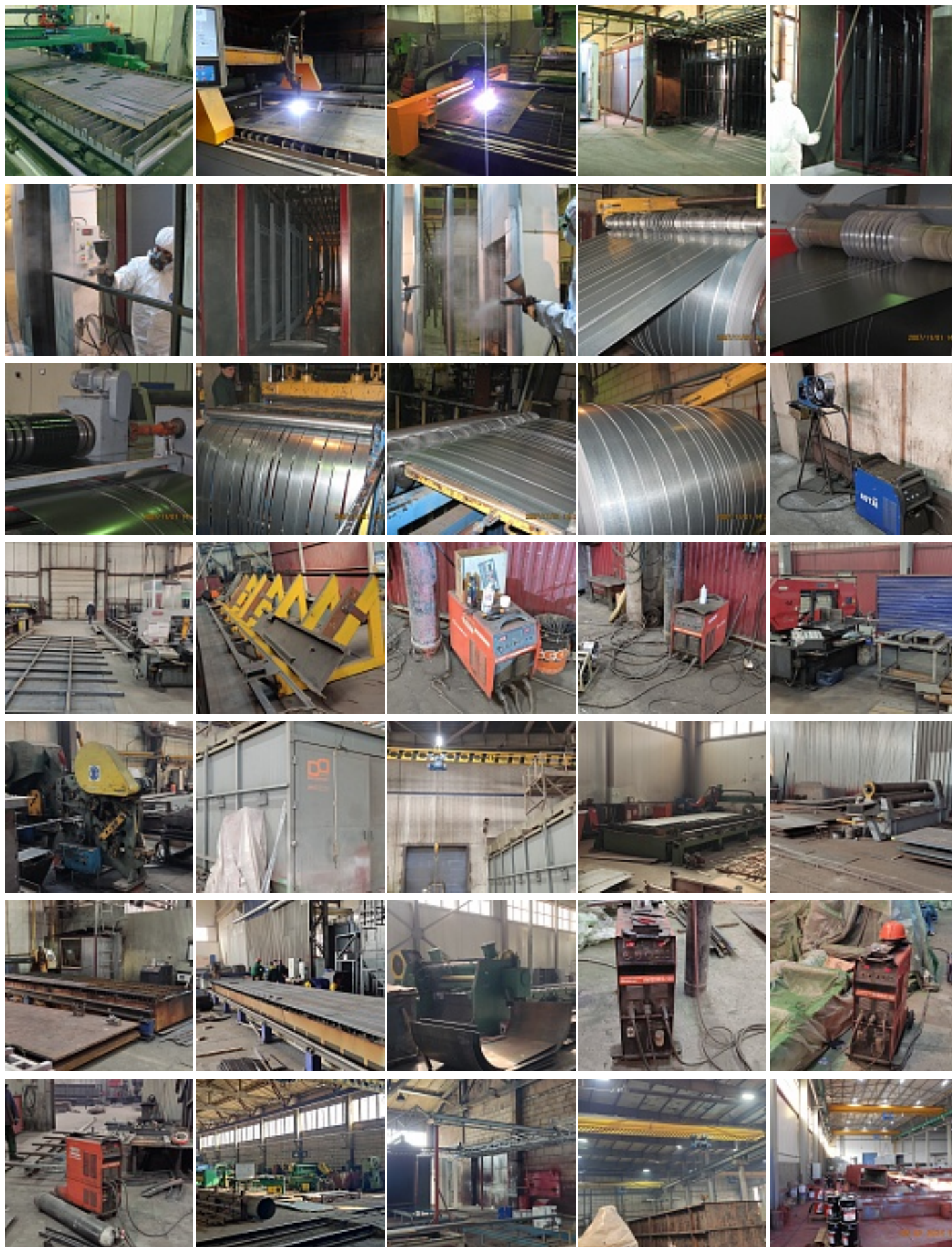
Гибочное оборудование (включая правильные станки)

Листогиб 6 x 3200

Вальцы 3200 x 12

Оборудование для изготовления сварной балки h = 1600 мм

Сварочный трактор для -2шт. до 1000А







## Объекты

зготовление металлоконструкций и металлоизделий различного назначения (балки, фермы, колонны, металлические каркасы и т.п.);

- изготовление заготовок из листового и сортового металлопроката (гнутые уголки, швеллеры, вальцовка профильных труб и листового металлопроката);
- изготовление закладных деталей, анкерных болтов, анкерных групп;
- порубка и порезка металла в размер заказчика;
- порошковая окраска изделий габаритами до 7000x1500x2800.

Хочется отметить и другие направления деятельности нашего предприятия, пользующиеся заслуженным спросом благодаря качеству продукции находящемуся на высоком уровне за счет использования специализированного автоматизированного оборудования и квалификации работников, а это:

- арматурные каркасы плоские и пространственные, каркасы буронабивных свай, арматурные изделия (гнутые),
- вентиляционные и аспирационные изделия и системы.
- продольный и поперечный роспуск рулонной стали до 3 мм.
- товары народного потребления (баки, заборы, ворота и т.п.)



## Продукция

газоход , трубы





## География объектов

Центральный Федеральный округ  
Южный федеральный округ  
Поволжский федеральный округ  
Дальневосточный федеральный округ  
Республика Беларусь

---

## Аттестация и сертификация

### Общее количество баллов по чек-листу

58

### Текст

ОТ и ТБ - 8 баллов Входной контроль (металлопрокат, сварочные материалы, ЛКМ, крепеж) - 4 баллов заводское КБ - 2 балла заготовительный участок - 5 баллов сборо-сварка, служба гл.сварщика - 15 баллов ОТК - 5 баллов контрольные сборки - 2 балла защита от коррозии - 9 баллов готовая конструкция - 3 балла СМК, передача данных, доп.опции - 5 баллов

### Аттестация технологии сварочного производства

Сертификат: Свидетельство накс -АЦСТ-76-02-005

### Количество аттестованных сварщиков: 2

Сертификат: 2 сварщика имеют аттестацию НАКС Неаттестованных 45 сварщиков Участок сборо-сварки: кол-во сборочных стапелей -14шт по 1 сборщику, 1 прихватчику кол-во сварочных стапелей -19, 20-25 сварщиков в смену кол-во сборщиков в штате -48 кол-во сварщиков в штате -47

### Сертификация соответствия качества продукции

Сертификат: Сертификат ИСО 9001

---

Промышленное строительство  
Жилищное строительство  
Сельское хозяйство  
Социальное строительство  
Каркасно-тентовые сооружения  
Объекты нефте-газовой отрасли