

## АО «Инвест-Альянс»



58

Адрес: 109028, г. Москва, Хохловский переулок, дом 15, помещение 1, комната 4

Фактический адрес: 169304, Республика Коми, г. Ухта, ул. Станционная, д.4

Телефон: 8(8216)75-07-12

Эл. почта: at@invest-a.ru

Сайт: invest-a.ru

Директор: Цемка Андрей Александрович

---

### Информация о предприятии

Численность рабочего персонала: 70

Численность РСС предприятия: 12

Штатная численность предприятия: 82 (вместе с ГПХ)

Общая площадь производственных зданий (кроме открытых складов) в м2: 15 308

---

### Ежемесячные производственные мощности

Общая : 300 т/мес

---

### Виды металлоконструкций

Строительные

Прочие металлоконструкции

Емкости из металла

Опоры ЛЭП, башни, мачты

Прочее

(Закладные детали, опоры трубопроводов, сваи, моноблоки, СНОГи.)

---

### Производственные мощности

До 300 т

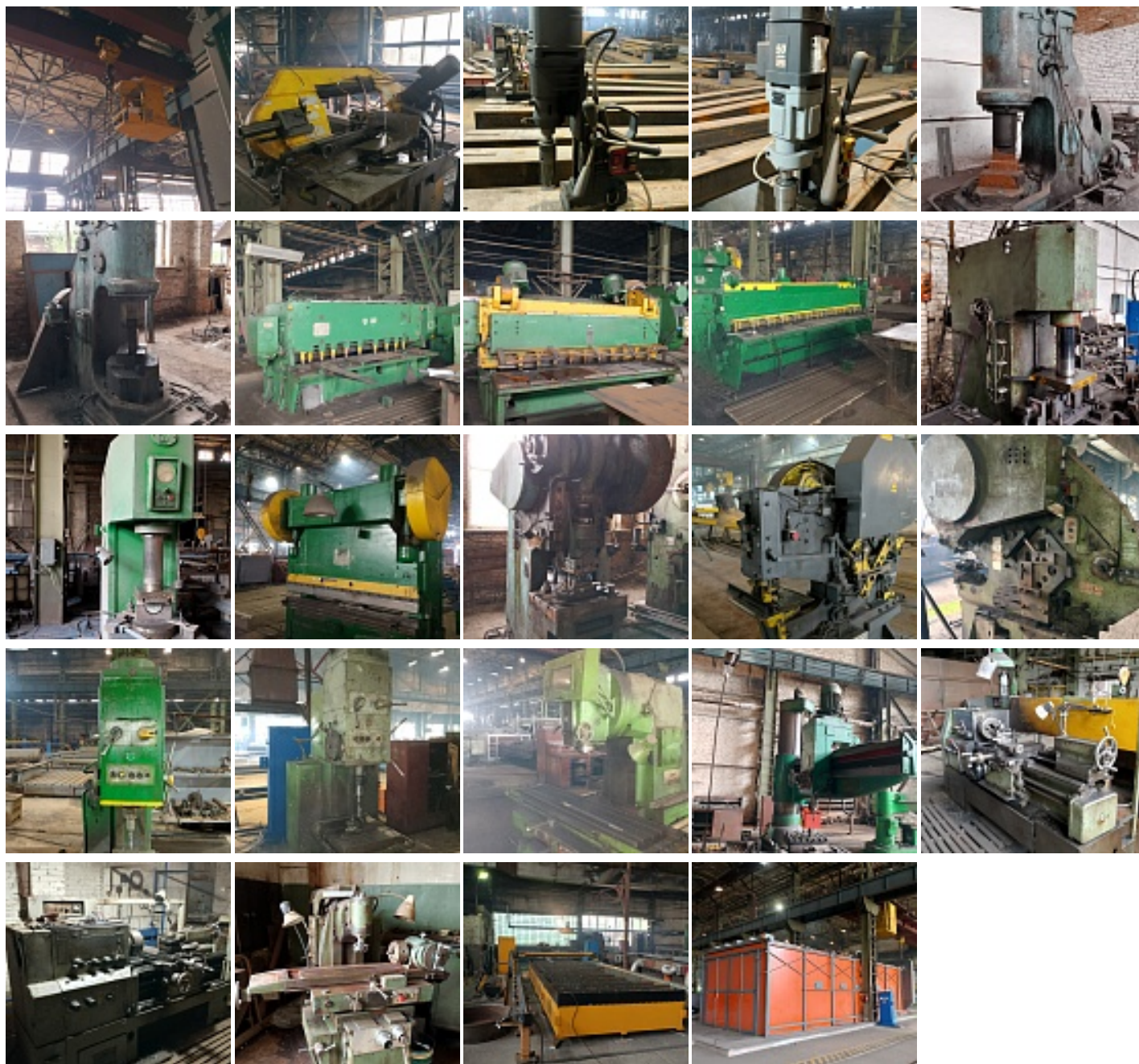
---

### Оборудование

1. Станок токарный 1А64
2. Станок токарный 1М63
3. Станок токарный 1В62Г – 2 шт.
4. Станок токарный 16К20
5. Станок токарный С11МВ 1000
6. Станок токарный 1-К62
7. Станок фрезерный 6Н12П
8. Станок фрезерный ФУ251
9. Станок фрезерный 6Р13 – 2 шт.
10. Станок фрезерный 6Р82Г – 2 шт.
11. Станок точно-шлифовальный (заточной) ЗБ634 – 4 шт.
12. Станок плоско-шлифовальный ЗГ71М1
13. Станок кругло-шлифовальный ЗБ759
14. Станок плоско-шлифовальный ЗБ722
15. Станок шлифовальный ЗД642Е
16. Станок заточной ИЭ 9703
17. Станок вертикально-сверлильный 2С132 – 2 шт.
18. Станок настольный сверлильный НС-12А -3 шт.

19. Станок вертикально-сверлильный 2A135 – 2 шт.
20. Станок радиально-сверлильный 2M55
21. Станок радиально-сверлильный RFh 100/3000
22. Станок вертикально-сверлильный ВН-35
23. Станок радиально-сверлильный RFh 75/1750
24. Сверлильная машина на электромагнитном основании МС 51
25. Магнитный сверлильный станок МС 50 ECO.50+/Г – 2 шт.
26. Ленточнопильный станок «PEGASUS» - 2 шт.
27. Станок поперечно-строгальный 7307Д
28. Станок строгальный 7Б35
29. Установка воздушно-плазменной резки "Сибирь 140 ПР ЧПУ"
30. Машина газорезательная «Днепр»-2,5К2
31. Ножницы гильотинные НД3318Г – 2 шт.
32. Ножницы гильотинные НГ474
33. Ножницы гильотинные НБ3221Ф1 – 2 шт.
34. Ножницы гильотинные АКНА3225 с Рольганг УП11
35. Пресс-ножницы НБ5222 – 2 шт.
36. Пресс-ножницы НБ5224
37. Механизм размотки рулонов
38. Пресс К116Г
39. Пресс К2130
40. Пресс КД1426
41. Пресс Р337
42. Трубогиб STD 439
43. Пресс П6328
44. Пресс П6330
45. Станок фальцегибочный
46. Пресс листогибочный ИВ1330 – 2 шт.
47. Машина листогибочная ИБ2222
48. Гидравлические вальцы АКУАРАК АНС 20-13 с цифровым индикаторным управлением
49. Дугостаторный пресс Ф1734
50. Галтовочный барабан – 2 шт.
51. Установка дробеструйной очистки металлических поверхностей П.Р.2.Э-14х5х3,5
52. Установка пескоструйной очистки поверхностей
53. Горн кузнечный газовый – 2 шт.
54. Горн кузнечный электрический
55. Молот МВ412
56. Молот М-415А
57. Компрессор 4ВУ1-5/9М – 2 шт.
58. Компрессор DVK – 40
59. Многопостовой сварочный выпрямитель ВДМ1601 – 4 шт.
60. Многопостовой сварочный выпрямитель ВКСМ1000
61. Сварочный инверторный аппарат для полуавтоматической сварки "Сварог" модели MIG 500 DSP (J06) – 5 шт.
62. Сварочный инверторный аппарат для полуавтоматической сварки "Сварог" модели MIG 200 – 2 шт.
63. Сварочный выпрямитель ВДУ506 с полуавтоматом сварочным ПДГ 508 – 3 шт.
64. Кран башенный на портале КП – 300 грузоподъемностью 10 тн регистрационный № 8163
65. Башенный кран КБ – 100 грузоподъемностью 5 тн регистрационный № 4685
66. Козловой кран КК – 20 – 32 грузоподъемностью 20 тн регистрационный № 4294
67. Универсальный деревообрабатывающий станок модели КС





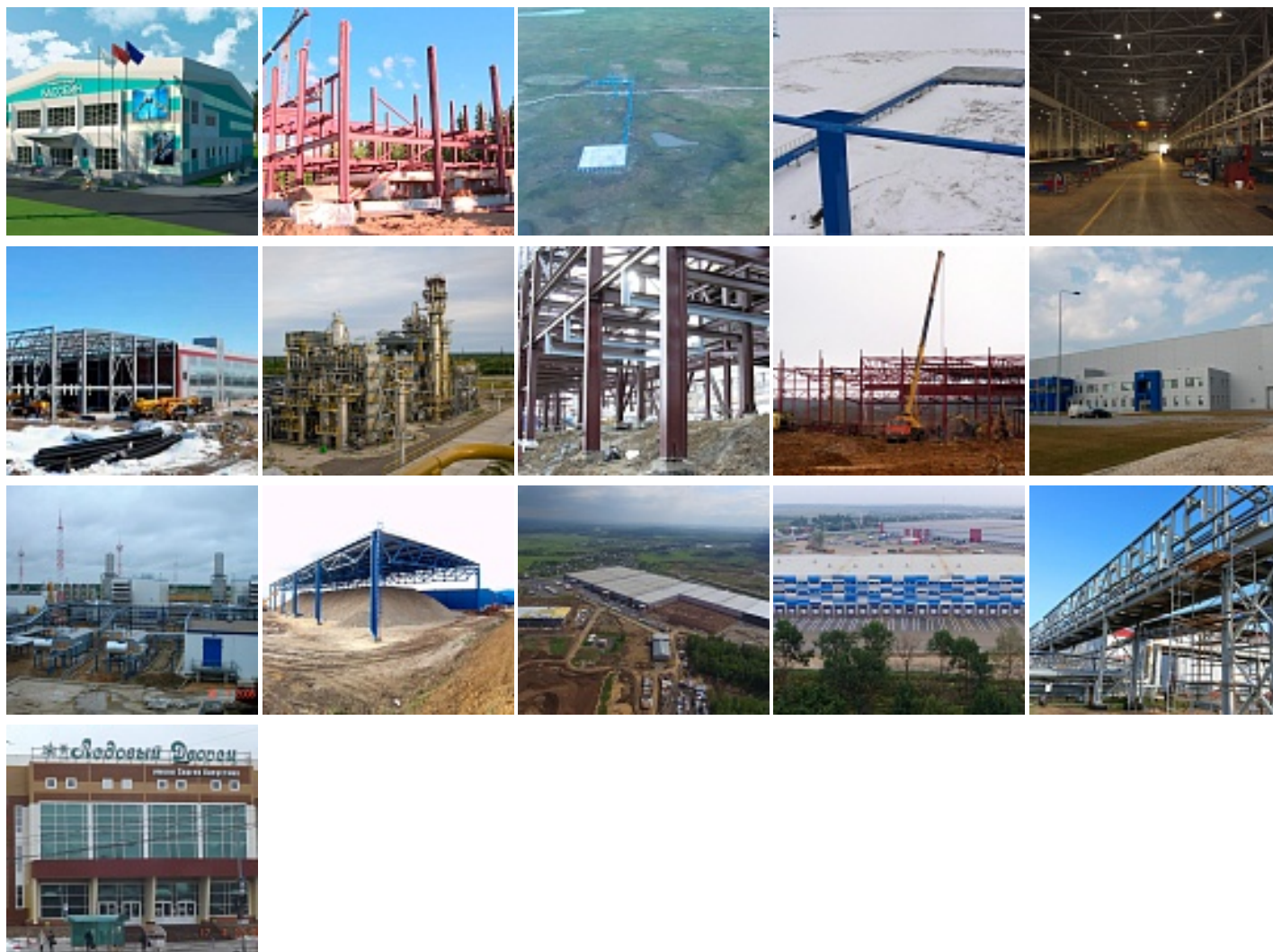
## Объекты

История поставок металлоконструкций:

1. Бассейн Ростелеком г.Сосногорск. Производство металлоконструкций общим весом 7000 тонн.
2. Вантовые переходы Усинск. Металлоконструкции моста, общий объем 92 тонны.
3. Вертолетная площадка. Общий объем металлоконструкций 800 тонн.
4. Вертолетная площадка Варандейского месторождения. Общий объем 171 тонна.
5. Внуковский завод металлоконструкций. Изготовление ферм, колонн, балок переходов, связи, прогоны, ригеля, лестницы, ограждения и т.д . Общий объем 2000 тонн.
6. Газоперерабатывающий завод г.Сосногорск. Реконструкция. Изготовление кабельных эстакад, площадок обслуживания, каркас зданий и емкостей. Общий объем металлоконструкций 10 000 тонн.
7. Завод BENTELER. Изготовление каркаса здания и кровли. Общий объем 2800 тонн.
8. Компрессорная станция Ухтинская. Изготовление кабельной эстакады, ростверков, закладных деталей, стоек, колонн, ферм. Общий вес - 5000 тонн
9. Навес для завода KERAMA MARAZZI. Изготовление каркаса навеса. Общий объем 213 тонн.
10. Опорные металлоконструкции Ярегского месторождения. Общий объем 5000 тонн.
11. Складской комплекс Северное Шереметьево. Изготовление складских каркасов и комплектовка сэндвич-панелями. Общий объем 2000 тонн.
- 12.Фортис - надземный переход Ярега. Общий объем 81 тонна.
13. Купола на Церковь г. Ухта Общий объем 24 тонны.

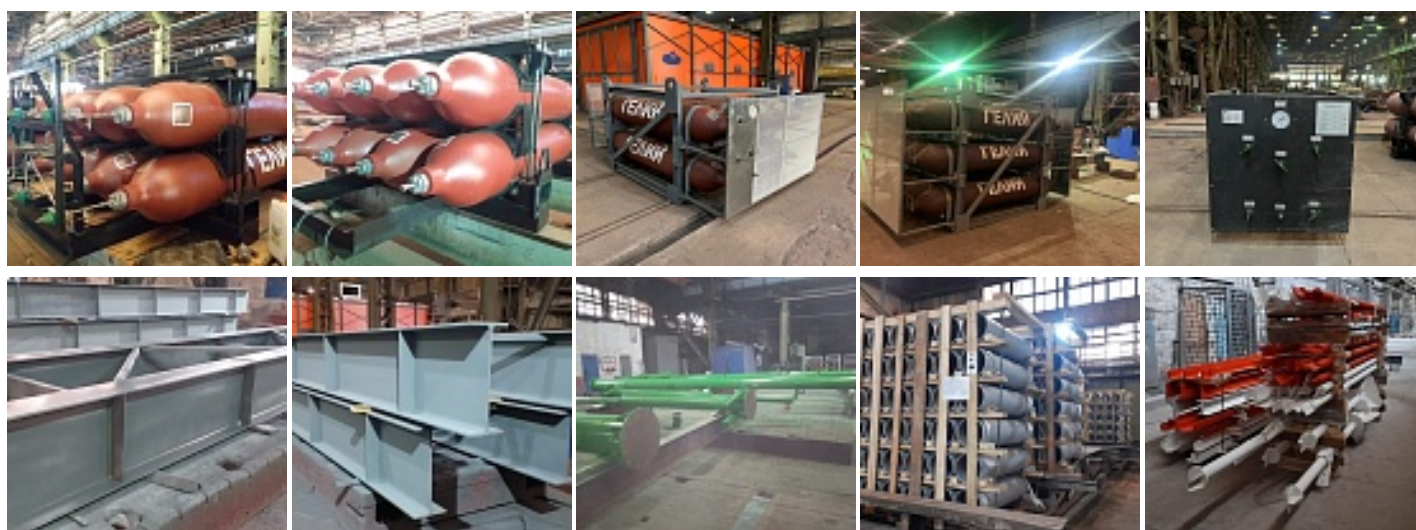
*Информация актуальна на 22.12.2024.*

14. Ледовый дворец г. Ухта Республика Коми. Изготовление каркаса здания и анкерных болтов для фундамента. Общий объем 488 тонн.



## Продукция

Строительные металлоконструкции, закладные детали, опоры трубопроводов, сваи, моноблоки, СНОГи.



## География объектов

Дальневосточный Федеральный Округ  
Северо-Западный Федеральный Округ  
Сибирский Федеральный Округ

Информация актуальна на 22.12.2024.

---

## Аттестация и сертификация

### **Общее количество баллов по чек-листу**

58

### **Текст**

ОТ и ТБ - 11 баллов входной контроль (металлопрокат, сварочные материалы, ЛКМ, крепеж) - 6 баллов заводское КБ - 1 балл заготовительный участок - 4 балла сборо-сварка, служба гл.сварщика - 13 баллов ОТК - 4 балла контрольные сборки - 2 балла защита от коррозии - 8 баллов готовая конструкция - 5 баллов СМК, передача данных, доп.опции - 4 балла

### **Аттестация технологии сварочного производства**

Сертификат: АО "НАКС - Коми" Способ сварки МП АЦСТ-52-01034 - действительно до 17.05.2028г.

### **Аттестация сварочного оборудования**

Сертификат: АО "НАКС - Коми" АЦСО-41-00455/1 (МП, МПГ) - действительно до 09.07.2025г. АЦСО-41-00455/2 (МП, МПГ) - действительно до 09.07.2025г. АЦСО-41-00455/3 (МП, МПГ) - действительно до 09.07.2025г. АЦСО-41-00454/1 (РД) - действительно до 09.07.2025г. АЦСО-41-00454/2 (РД) - действительно до 09.07.2025г.

### **Количество аттестованных сварщиков: 2**

Сертификат: АО "НАКС - Коми" №СЗР-ЗАЦ-I-13463 действительно до 27.12.2025г. №СЗР-ЗАЦ-I-13464 действительно до 27.12.2025г. Всего сварщиков - 7 человек: 2- аттестованы НАКС 5 - не аттестованы Участок сборочно-сварочный: кол-во сборочных стапелей - 5 кол-во сварочных стапелей - 7

### **Наличие собственной, аккредитованной, аттестованной лаборатории**

Сертификат: Лаборатория по договору. Неразрушающий контроль - ООО Техконтроль, свидетельство об аттестации №ЛНК-068 А 0224 до 10.08.2025г. Договор №09-2023 от 14.09.2023г. Поверка/калибровка - ФБУ «Коми ЦСМ» Договор №ДП 107 от 20.05.2024г. Разрушающий контроль - ООО ЭкспертСтрой, свидетельство об аккредитации ИЛ-ЛРИ-01396 до 22.08.2024г. Договор №17-24 от 09.01.2024г.

### **Сертификация системы менеджмента качества**

Сертификат: СМК предприятия сертифицирована. Орган по сертификации ООО "ГОРТЕСТ". Сертификат соответствия №04АС1.СМ.05663 Срок действия - до 27.04.2027г.

---

Промышленное строительство

Сельское хозяйство

Социальное строительство

Прочее строительство

Объекты нефте-газовой отрасли