



ООО «АСК ТЕЛЛУР»

Адрес: 115114, г. Москва, улица Кожевническая дом 11/13 строение 2, этаж 1, офис 107

Регистрационный адрес: Московская область, городской округ Люберцы, дачный посёлок Красково, проезд

Ракитинский, д. 11/13, стр. 2, оф. 107

Телефон: +7(495)-369-15-37

Эл. почта: info@acktellur.com

Сайт: www.acktellur.ru

Директор: Глашкин Дмитрий Сергеевич

Информация о предприятии

Численность рабочего персонала: 30

Численность РСС предприятия: 13

Штатная численность предприятия: 43

Общая площадь производственных зданий (кроме открытых складов) в м2: 2000

Ежемесячные производственные мощности

Общая : 4000 т/мес

Строительные конструкции : 3500 т/мес

Виды металлоконструкций

Строительные

Мостовые

Ограждающие

Емкости из металла

Инфраструктурные

Профнастил

Производственные мощности

От 300 до 500 тн

Оборудование

3шт ленто-пильных станка, 400x400x12000 мм

лазерный труборез 3 кВт, 160x6000мм заготовки.

модуль труборез для плазменного станка, 360x6000мм.

Станок газо-плазменной резки, стол 6x2 м

Станок лазерной резки 6 кВт, стол 6x1,5м, толщина до 25мм

Гильотина, 1,5м, толщина листа до 12мм

Координатно-сверлильный станок ЧПУ, стол 2x1,6 метра.

Сверлильный станок 2Н135

Станок для сварки гидроцилиндров Наоуи NZC-C4000

Станок орбитальной сварки, 4м

Токарно-винторезный станок 16В20 РМЦ 1200

Поперечно-строгальный станок

Вертикальный фрезерный станок

Токарный ЧПУ IronMac ITX-408 РМЦ 430

Токарный ЧПУ KTL44s/500 РМЦ 500

Токарно-фрезерный ЧПУ IronMac ITX-508MY РМЦ 550

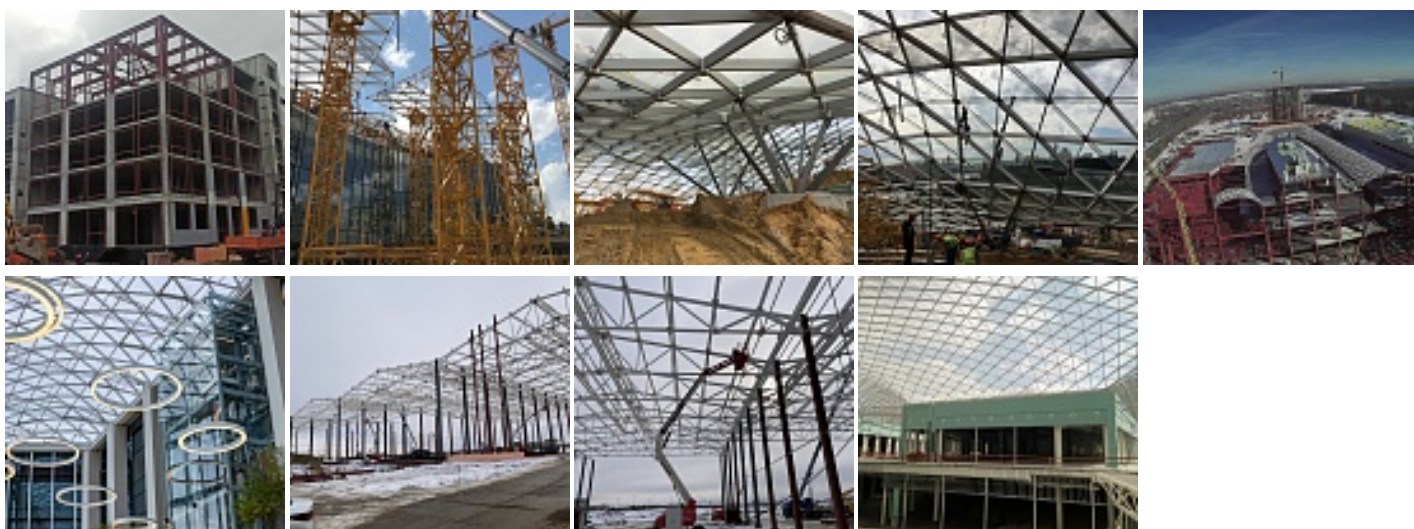
Сборка 6 постов

Сварка 5 постов
Проходной дробемет



Объекты

Промышленное строительство
Жилищное строительство (дома, гостиницы, общежития)
Сельское хозяйство (теплицы, фермы, хранилища)
Социальное строительство (школы, детские сады, больницы, паркинги, культурные и спортивные сооружения)



География объектов

Центральный федеральный округ
Поволжский федеральный округ
Северо-Западный федеральный округ
Северо-Кавказский федеральный округ
Уральский федеральный округ
Южный федеральный округ

Промышленное строительство
Жилищное строительство
Сельское хозяйство
Социальное строительство